

# Inspiron 17

## 5000 Series

## Brugervejledning

Computermodel: Inspiron 17-5748  
Forordningsmodel: P26E  
Forordningstype: P26E001



# Bemærk, Forsigtig, og Advarsel

---



**BEMÆRK:** BEMÆRK: angiver vigtige oplysninger om, hvordan du bruger computeren optimalt.



**FORSIGTIG:** FORSIGTIG angiver enten en mulig beskadigelse af hardware eller tab af data og oplyser dig om, hvordan du kan undgå dette problem.



**ADVARSEL:** ADVARSEL angiver risiko for tingskade, legemsbeskadigelse eller død.

---

**Copyright © 2014 Dell Inc. Alle rettigheder forbeholdt.** Dette produkt er beskyttet af amerikansk og international copyright og lovgivning om immateriel ejendom. Dell™ og Dell-logoet er varemærker tilhørende Dell Inc. i Amerikas Forenede Stater og/eller andre jurisdiktioner. Alle andre mærker og navne nævnt heri, kan være varemærker for deres respektive firmaer.

2014 - 04

Rev. A00

# Indholdsfortegnelse

<b>Før du udfører arbejde på computerens indvendige dele.....</b>	<b>9</b>
Før du starter .....	9
Sikkerhedsinstruktioner.....	9
Anbefalet værktøj.....	10
 <b>Efter du har udført arbejde på computerens indvendige dele.....</b>	<b>11</b>
 <b>Sådan fjernes batteriet.....</b>	<b>12</b>
Procedure.....	12
 <b>Sådan genmonteres batteriet.....</b>	<b>13</b>
Procedure.....	13
 <b>Sådan fjernes bunddækslet.....</b>	<b>14</b>
Forudsætninger.....	14
Procedure.....	15
 <b>Sådan genmonteres bunddækslet.....</b>	<b>16</b>
Procedure.....	16
Efterfølgende forudsætninger.....	16
 <b>Sådan fjernes det optiske drev.....</b>	<b>17</b>
Forudsætninger.....	17
Procedure.....	17
 <b>Genmontering af det optiske drev.....</b>	<b>19</b>
Procedure.....	19
Efterfølgende forudsætninger.....	19

<b>Sådan fjernes harddisken.....</b>	<b>20</b>
Forudsætninger.....	20
Procedure.....	20
<b>Sådan genmonteres harddisken.....</b>	<b>23</b>
Procedure.....	23
Efterfølgende forudsætninger.....	23
<b>Sådan fjernes hukommelsesmodulet.....</b>	<b>24</b>
Forudsætninger.....	24
Procedure.....	25
<b>Sådan genmonteres hukommelsesmodulet.....</b>	<b>26</b>
Procedure.....	27
Efterfølgende forudsætninger.....	27
<b>Fjernelse af trådløs-kortet.....</b>	<b>28</b>
Forudsætninger.....	28
Procedure.....	28
<b>Genmontering af trådløs-kortet.....</b>	<b>30</b>
Procedure.....	30
Efterfølgende forudsætninger.....	30
<b>Sådan fjernes tastaturet.....</b>	<b>31</b>
Forudsætninger.....	31
Procedure.....	31
<b>Sådan genmonteres tastaturet.....</b>	<b>34</b>
Procedure.....	34
Foldning af tastaturkabler.....	34
Efterfølgende forudsætninger.....	37

<b>Sådan fjernes håndfladestøtten.....</b>	<b>38</b>
Forudsætninger.....	38
Procedure.....	39
<b>Sådan genmonteres håndfladestøtten.....</b>	<b>43</b>
Procedure.....	43
Efterfølgende forudsætninger.....	43
<b>Sådan fjernes strømknappkortet.....</b>	<b>44</b>
Forudsætninger.....	44
Procedure.....	44
<b>Sådan genmonteres strømknappkortet.....</b>	<b>46</b>
Procedure.....	46
Efterfølgende forudsætninger.....	46
<b>Sådan fjernes berøringspladen.....</b>	<b>47</b>
Forudsætninger.....	47
Procedure.....	48
<b>Genmontering af berøringspladen.....</b>	<b>49</b>
Procedure.....	49
Efterfølgende forudsætninger.....	49
<b>Fjernelse af batteristikkortet.....</b>	<b>50</b>
Forudsætninger.....	50
Procedure.....	51
<b>Sådan genmonteres batteristikkortet.....</b>	<b>52</b>
Procedure.....	52
Efterfølgende forudsætninger.....	52

<b>Sådan fjernes I/O-kortet.....</b>	<b>53</b>
Forudsætninger.....	53
Procedure.....	53
<b>Sådan genmonteres I/O-kortet.....</b>	<b>55</b>
Procedure.....	55
Efterfølgende forudsætninger.....	55
<b>Fjernelse af det optiske drevs stikkort.....</b>	<b>56</b>
Forudsætninger.....	56
Procedure.....	57
<b>Genmontering af det optiske drevs stikkort.....</b>	<b>58</b>
Procedure.....	58
Efterfølgende forudsætninger.....	58
<b>Sådan fjernes møntcellebatteriet.....</b>	<b>59</b>
Forudsætninger.....	59
Procedure.....	59
<b>Genmontering af møntcellebatteriet.....</b>	<b>61</b>
Procedure.....	61
Efterfølgende forudsætninger.....	61
<b>Sådan fjernes højttalerne.....</b>	<b>62</b>
Forudsætninger.....	62
Procedure.....	62
<b>Sådan genmonteres højttalerne.....</b>	<b>64</b>
Procedure.....	64
Efterfølgende forudsætninger.....	64


<b>Sådan fjernes systemkortet.....</b>	<b>65</b>
Forudsætninger.....	65
Procedure.....	65
<b>Genmontering af systemkortet.....</b>	<b>68</b>
Procedure.....	68
Efterfølgende forudsætninger.....	68
<b>Sådan fjernes kølelegememodulet.....</b>	<b>70</b>
Forudsætninger.....	70
Procedure.....	71
<b>Sådan genmonteres kølelegememodulet.....</b>	<b>72</b>
Procedure.....	72
Efterfølgende forudsætninger.....	72
<b>Sådan fjernes skærmmodulet.....</b>	<b>73</b>
Forudsætninger.....	73
Procedure.....	73
<b>Sådan genmonteres skærmmodulet.....</b>	<b>76</b>
Procedure.....	76
Efterfølgende forudsætninger.....	76
<b>Sådan fjernes skærmfacetten.....</b>	<b>77</b>
Forudsætninger.....	77
Procedure.....	77
<b>Sådan genmonteres skærmfacetten.....</b>	<b>79</b>
Procedure.....	79
Efterfølgende forudsætninger.....	79

<b>Sådan fjernes kameraet.....</b>	<b>80</b>
Forudsætninger.....	80
Procedure.....	81
<b>Genplacering af kameraet.....</b>	<b>82</b>
Procedure.....	82
Efterfølgende forudsætninger.....	82
<b>Sådan fjernes skærmpanelet.....</b>	<b>83</b>
Forudsætninger.....	83
Procedure.....	84
<b>Genmontering skærmpanelet.....</b>	<b>86</b>
Procedure.....	86
Efterfølgende forudsætninger.....	86
<b>Fjernelse af skærmens bagdæksel og antennemodulet.....</b>	<b>87</b>
Forudsætninger.....	87
Procedure.....	87
<b>Genmontering af skærmens bagdæksel og antennemodulet.....</b>	<b>89</b>
Procedure.....	89
Efterfølgende forudsætninger.....	89
<b>Sådan opdateres BIOS'en.....</b>	<b>90</b>
<b>Rekvirere hjælp og kontakte Dell.....</b>	<b>91</b>
Selv-hjælpsressourcer.....	91
Kontakt Dell.....	92





# Før du udfører arbejde på computerens indvendige dele

---


 **FORSIGTIG:** For at undgå at beskadige komponenter og kort, håndter dem ved kanterne og undgå at røre ved ben og kontakter.









## Før du starter

- 1 Gem og luk alle åbne filer, og luk alle åbne programmer.
  - 2 Luk computeren ned.
    - Windows 8: Flyt musemarkøren til skærmens øverste eller nederste højre hjørne for at åbne sidepanelet, Amuletter, og klik derefter på **Indstillinger** → **Strøm** → **Luk computeren**
    - Windows 7: Klik på **Start**  → **Luk computeren**.
-  **BEMÆRK:** Hvis du bruger et andet operativsystem, se i dokumentationen for dit operativsystem for vejledning ved nedlukning.
- 3 Tag stikkene til computeren og alle tilsluttede enheder ud af stikkontakterne.
  - 4 Frakobl alle kabler så som telefonkabler, netværkskabler etc. fra computeren.
  - 5 Frakobl alle tilsluttede enheder og perifert udstyr så som tastatur, mus, skærme etc. fra din computer.
  - 6 Fjern alle mediekort og optiske diske fra computeren, hvis relevant.

## Sikkerhedsinstruktioner

Følg sikkerhedsinstruktionerne med henblik på din egen sikkerhed og for at beskytte computeren og arbejdsmiljøet mod mulige skader.

 **ADVARSEL:** Før du udfører arbejde på computerens indvendige dele, skal du læse den sikkerhedsinformation, der fulgte med computeren. Du kan finde yderligere oplysninger om god praksis for sikkerhed på hjemmesiden, Regulatory Compliance på [dell.com/regulatory\\_compliance](http://dell.com/regulatory_compliance).

-  **ADVARSEL:** Frakobl alle strømkilder inden du tager computerdækslet eller paneler af. Når du er færdig med at arbejde i computeren, genplacer alle dæksler, paneler og skruer, inden du tilslutter strømkilden.
-  **FORSIGTIG:** For at undgå, at computeren beskadiges skal der anvendes et fladt og rent arbejdsbord.
-  **FORSIGTIG:** For at undgå at beskadige komponenter og kort, håndter dem ved kanterne og undgå at røre ved ben og kontakter.
-  **FORSIGTIG:** Kun certificerede serviceteknikere er autoriseret til at fjerne computerens dæksel og få adgang til computerens indre komponenter. Se sikkerhedsinstruktionerne for fuld information om sikkerhedsforanstaltninger, arbejde med computerens indre dele og beskyttelse mod elektrostatiske udladninger.
-  **FORSIGTIG:** Inden du rører ved noget inde i computeren, skal du jorde dig selv ved at røre en umalet metaloverflade som f.eks. metallet på bagsiden af computeren. Fjern statisk elektricitet, som kan beskadige de interne komponenter, ved røre ved en umalet overflade løbende under arbejdet.
-  **FORSIGTIG:** Når du skal frakoble et kabel, træk i dets stik eller i træktappen, træk aldrig direkte i kablet. Nogle kabler har stik med låsetappe eller fingerskruer, du skal udløse dem inden du frakobler kablet. Sørg for, ved frakobling af kabler, at disse flugter jævnt for at undgå at bøje stikkens ben. Ved tilslutning af kabler, sørg for at porte og stik vender rigtigt og flugter.
-  **FORSIGTIG:** Frakobl, for at frakoble et netværkskabel, først kablet fra computeren, og frakobl det derefter fra netværksenheden.
-  **FORSIGTIG:** Tryk for at skubbe eventuelle installerede kort ud af mediekortlæseren.

## Anbefalet værktøj

Procedurerne i dette dokument kræver eventuelt følgende værktøj:

- Philips-skruetrækker
- Plastikpen

# Efter du har udført arbejde på computerens indvendige dele

---

 **FORSIGTIG:** Det kan beskadige computeren alvorligt at efterlade bortkomme eller løse skruer inde i computeren.

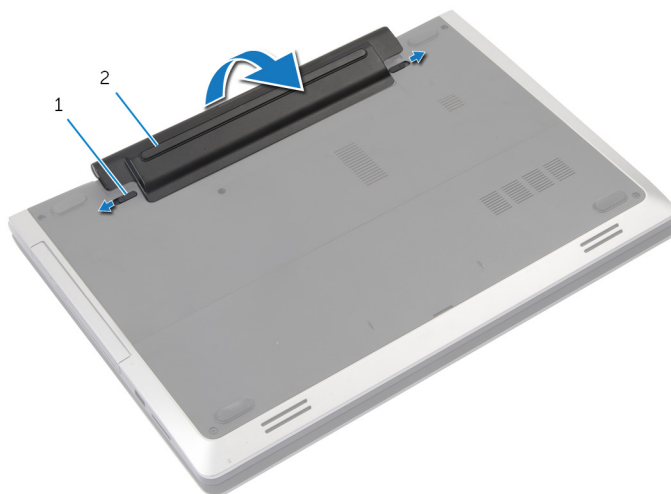
- 1 Genmonter alle skruer, og sørg for, at der ikke findes nogen løse skruer inde i computeren.
- 2 Tilslut alle eksterne enheder, perifert udstyr og kabler, som du fjernede, før du begyndte at arbejde med computeren.
- 3 Genplacer alle mediekort, diske og alle andre dele, som du fjernede, før du begyndte at arbejde med computeren.
- 4 Tilslut computeren og alle tilsluttede enheder til deres stikkontakter.
- 5 Tænd computeren

# Sådan fjernes batteriet

**⚠ ADVARSEL:** Læs sikkerhedsinformationen der fulgte med din computer, inden du begynder at arbejde på computerens indvendige dele. Følg trinnene i, [Før du begynder at arbejde inde i computeren](#). Efter du har arbejdet inde i computeren, læs vejledningen i, [Efter arbejde inde i din computer](#). For yderligere information om god praksis for sikkerhed se hjemmesiden, Regulatory Compliance på [dell.com/regulatory\\_compliance](http://dell.com/regulatory_compliance).

## Procedure

- 1 Luk skærmen, og vend computeren om.
- 2 Skub batterilåsen til den ulåste position.



1 låse (2)

2 batteri

- 3 Lirk batteriet ud af batteribåsen.
- 4 Vend computeren om, og åbn skærmen så meget som muligt.
- 5 Tryk og hold på tænd/sluk-knappen i ca. 5 sekunder for at jorde systemkortet.

# Sådan genmonteres batteriet

---



ADVARSEL: Læs sikkerhedsinformationen der fulgte med din computer, inden du begynder at arbejde på computerens indvendige dele. Følg trinnene i, [Før du begynder at arbejde inde i computeren](#). Efter du har arbejdet inde i computeren, læs vejledningen i, [Efter arbejde inde i din computer](#). For yderligere information om god praksis for sikkerhed se hjemmesiden, Regulatory Compliance på [dell.com/regulatory\\_compliance](http://dell.com/regulatory_compliance).

## Procedure

- 1 Juster tappene på batteriet ind efter åbningerne i batteribåsen.
- 2 Klik batteriet på plads.

# Sådan fjernes bunddækslet

---



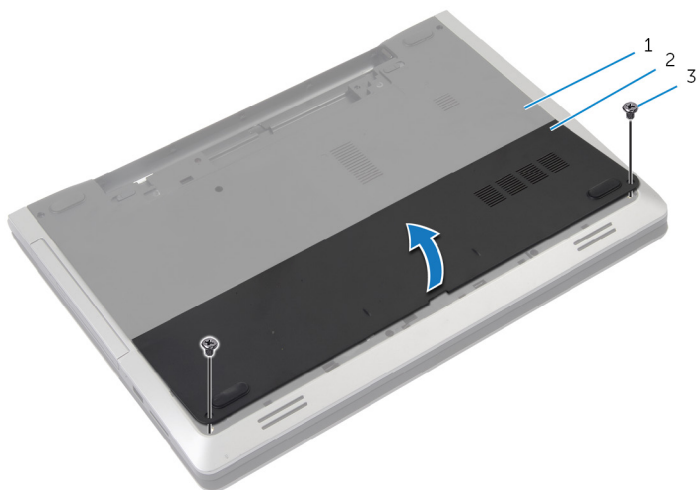
ADVARSEL: Læs sikkerhedsinformationen der fulgte med din computer, inden du begynder at arbejde på computerens indvendige dele. Følg trinnene i, [Før du begynder at arbejde inde i computeren](#). Efter du har arbejdet inde i computeren, læs vejledningen i, [Efter arbejde inde i din computer](#). For yderligere information om god praksis for sikkerhed se hjemmesiden, Regulatory Compliance på [dell.com/regulatory\\_compliance](http://dell.com/regulatory_compliance).

## Forudsætninger

Fjern [batteriet](#).

# Procedure

- 1 Fjern skruerne, der fastgør bunddækslet til computerbunden.



1 computerbund

2 bunddæksel

3 skruer (2)

- 2 Lirk bunddækslet løs med fingerspidserne og løft det op af computerbunden.

# Sådan genmonteres bunddækslet

---



**ADVARSEL:** Læs sikkerhedsinformationen der fulgte med din computer, inden du begynder at arbejde på computerens indvendige dele. Følg trinnene i, [Før du begynder at arbejde inde i computeren](#). Efter du har arbejdet inde i computeren, læs vejledningen i, [Efter arbejde inde i din computer](#). For yderligere information om god praksis for sikkerhed se hjemmesiden, Regulatory Compliance på [dell.com/regulatory\\_compliance](http://dell.com/regulatory_compliance).

## Procedure

- 1 Skub tapperne på bunddækslet ind i de tilsvarende huller i computerbunden, og klik forsigtigt bunddækslet på plads.
- 2 Genmonter skruerne, der fastgør bunddækslet til computerbunden.

## Efterfølgende forudsætninger

Genmonter [batteriet](#).



# Sådan fjernes det optiske drev

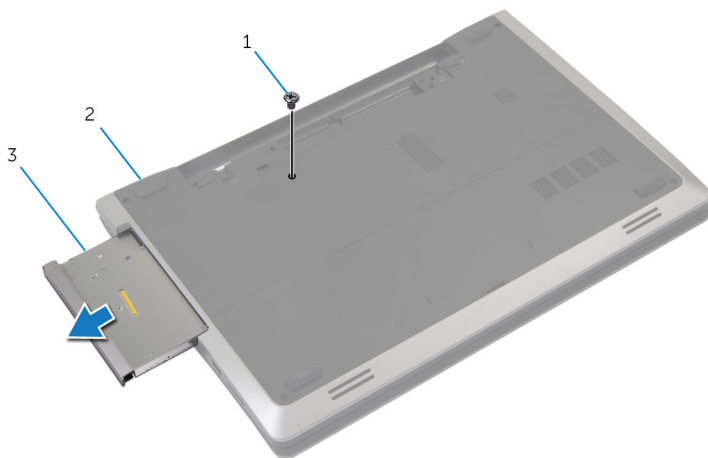
**!** ADVARSEL: Læs sikkerhedsinformationen der fulgte med din computer, inden du begynder at arbejde på computerens indvendige dele. Følg trinnene i, [Før du begynder at arbejde inde i computeren](#). Efter du har arbejdet inde i computeren, læs vejledningen i, [Efter arbejde inde i din computer](#). For yderligere information om god praksis for sikkerhed se hjemmesiden, Regulatory Compliance på [dell.com/regulatory\\_compliance](http://dell.com/regulatory_compliance).

## Forudsætninger

Fjern [batteriet](#).

## Procedure

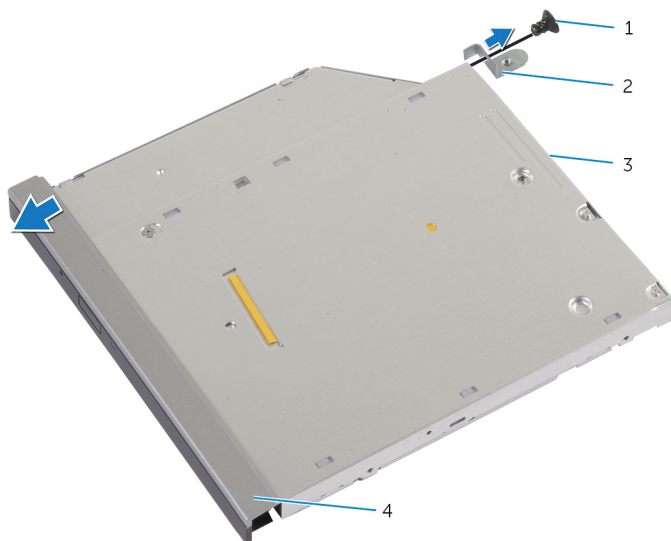
- 1 Fjern skruen, der fastgør det optiske drevmodul til computerbunden.
- 2 Brug fingerspidserne til at skubbe det optiske drevmodul ud af det optiske drevs bås.



- |   |                  |   |              |
|---|------------------|---|--------------|
| 1 | skruen           | 2 | computerbund |
| 3 | optisk drevmodul |   |              |

- 3 Fjern skruen, der fastgør det optiske drevs beslag til det optiske drevmodul.

- 4 Fjern det optiske drevs beslag fra det optiske drevmodul.
- 5 Træk forsigtigt i den optiske drevfacet og fjern den fra det optiske drev.



- |   |             |   |                          |
|---|-------------|---|--------------------------|
| 1 | skrue       | 2 | det optiske drevs beslag |
| 3 | optisk drev | 4 | optisk drevfacet         |

# Genmontering af det optiske drev

---



**ADVARSEL:** Læs sikkerhedsinformationen der fulgte med din computer, inden du begynder at arbejde på computerens indvendige dele. Følg trinnene i, [Før du begynder at arbejde inde i computeren](#). Efter du har arbejdet inde i computeren, læs vejledningen i, [Efter arbejde inde i din computer](#). For yderligere information om god praksis for sikkerhed se hjemmesiden, Regulatory Compliance på [dell.com/regulatory\\_compliance](http://dell.com/regulatory_compliance).

## Procedure


- 1 Flugt tappene på det optiske drevs facet med åbningerne i det optiske drev, og klik facetten på plads.
- 2 Flugt skruehullet i beslaget til det optiske drev med skruehullet i det optiske drev.
- 3 Genmonter skruen, der fastgør det optiske drevs beslag til det optiske drevmodul.
- 4 Skub det optiske drevmodul ind i den optiske drevbås og flugt skruehullet i det optiske drevs beslag med computerbundens skruehul.
- 5 Genmonter skruen, der fastgør det optiske drevmodul til computerbunden.

## Efterfølgende forudsætninger

Genmonter [batteriet](#).

# Sådan fjernes harddisken

---

 **ADVARSEL:** Læs sikkerhedsinformationen der fulgte med din computer, inden du begynder at arbejde på computerens indvendige dele. Følg trinnene i, [Før du begynder at arbejde inde i computeren](#). Efter du har arbejdet inde i computeren, læs vejledningen i, [Efter arbejde inde i din computer](#). For yderligere information om god praksis for sikkerhed se hjemmesiden, Regulatory Compliance på [dell.com/regulatory\\_compliance](http://dell.com/regulatory_compliance).

 **FORSIGTIG:** Harddiske er skrøbelige. Udvis omhyggelighed når du håndterer harddiske.

 **FORSIGTIG:** For at undgå datatab, fjern ikke harddisken mens computeren er i slumretilstand eller er tændt.

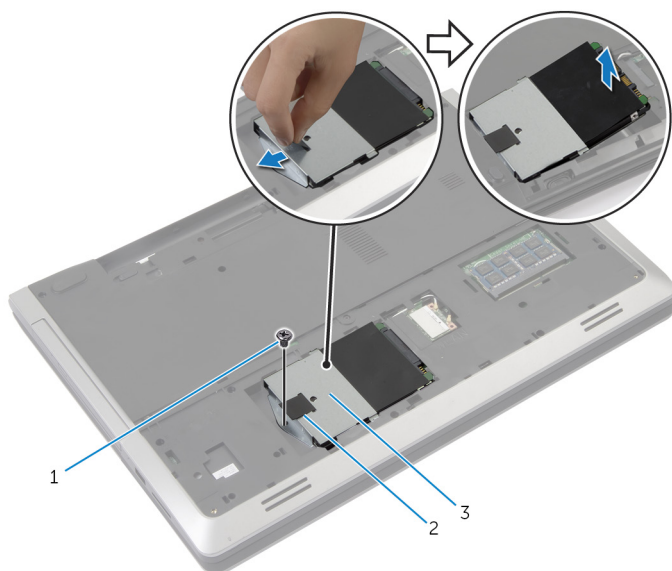
## Forudsætninger

- 1 Fjern [batteriet](#).
- 2 Fjern [bunddækslet](#).

## Procedure

- 1 Fjern den skrue, der holder harddiskmodulet fast til computerbunden.
- 2 Træk harddiskmodulet vha. trækfligen for at frakoble det fra systemkortet.

**3** Løft harddiskmodul ud af computerbunden.



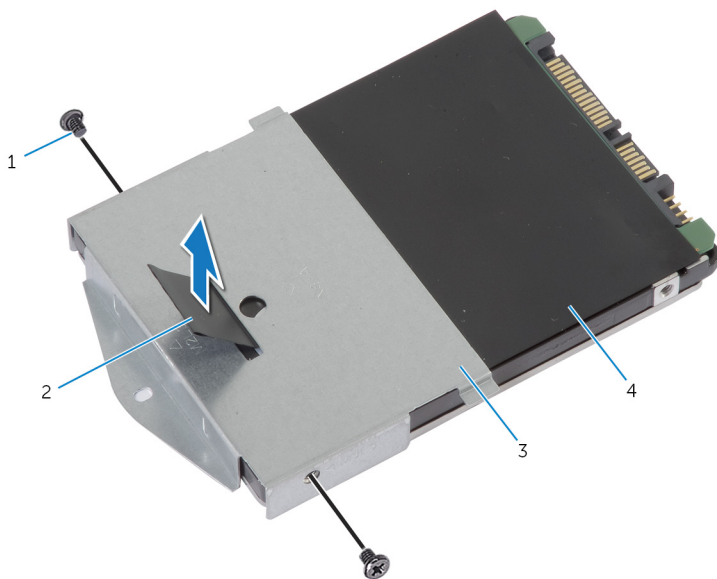
1 skrue

2 trækflig

3 harddiskmodul

**4** Fjern skruerne, der fastgør harddiskens beslag til harddisken.

5 Løft vha. trækfligen harddiskens beslag af harddisken.



1 skruer (2)


2 trækflig

3 harddiskbeslag

4 harddisk

# Sådan genmonteres harddisken

---

 **ADVARSEL:** Læs sikkerhedsinformationen der fulgte med din computer, inden du begynder at arbejde på computerens indvendige dele. Følg trinnene i, [Før du begynder at arbejde inde i computeren](#). Efter du har arbejdet inde i computeren, læs vejledningen i, [Efter arbejde inde i din computer](#). For yderligere information om god praksis for sikkerhed se hjemmesiden, Regulatory Compliance på [dell.com/regulatory\\_compliance](http://dell.com/regulatory_compliance).

 **FORSIGTIG:** Harddiske er skrøbelige. Udvis omhyggelighed når du håndterer harddiske.

## Procedure

- 1 Flugt skruehullerne på harddiskbeslaget med skruehullerne i harddisken.
- 2 Genmonter skrueerne, der fastgør harddiskbeslaget til harddisken.
- 3 Anbring harddiskmodulet i harddiskbåsen.
- 4 Skub og tilslut harddiskmodulet til systemkortet.
- 5 Genmonter de tre skruer, der holder harddiskmodulet fast til computerbunden.

## Efterfølgende forudsætninger

- 1 Genmonter [bunddækslet](#).
- 2 Genmonter [batteriet](#).

# Sådan fjernes hukommelsesmodulet

---



**ADVARSEL:** Læs sikkerhedsinformationen der fulgte med din computer, inden du begynder at arbejde på computerens indvendige dele. Følg trinnene i, [Før du begynder at arbejde inde i computeren](#). Efter du har arbejdet inde i computeren, læs vejledningen i, [Efter arbejde inde i din computer](#). For yderligere information om god praksis for sikkerhed se hjemmesiden, Regulatory Compliance på [dell.com/regulatory\\_compliance](http://dell.com/regulatory_compliance).

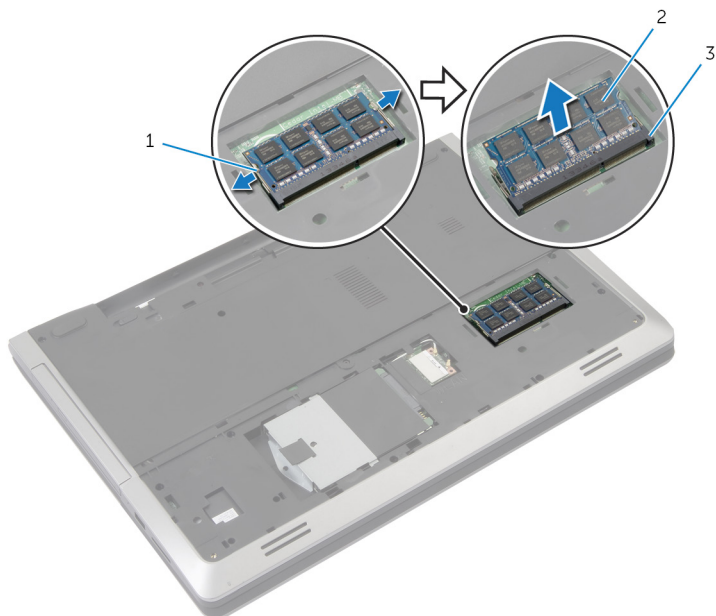
## Forudsætninger

- 1 Fjern [batteriet](#).
- 2 Fjern [bunddækslet](#).



# Procedure

- 1 Brug fingerspidserne til forsigtigt at sprede fastgørelsesklemmerne fra hinanden, på hver side af hukommelsesmodulslottet, indtil modulet springer op.



- |   |                         |   |                  |
|---|-------------------------|---|------------------|
| 1 | fastgørelsesklemmer (2) | 2 | hukommelsesmodul |
| 3 | Hukommelsesmodulslot    |   |                  |

- 2 Træk og fjern hukommelsesmodulet fra dets slot.

# Sådan genmonteres hukommelsesmodulet


---

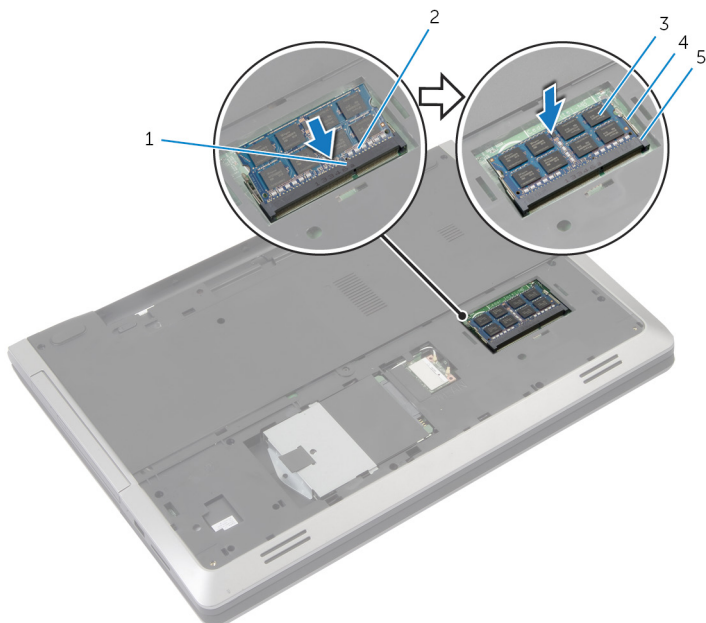


**ADVARSEL:** Læs sikkerhedsinformationen der fulgte med din computer, inden du begynder at arbejde på computerens indvendige dele. Følg trinnene i, [Før du begynder at arbejde inde i computeren](#). Efter du har arbejdet inde i computeren, læs vejledningen i, [Efter arbejde inde i din computer](#). For yderligere information om god praksis for sikkerhed se hjemmesiden, Regulatory Compliance på [dell.com/regulatory\\_compliance](http://dell.com/regulatory_compliance).

# Procedure

- 1 Juster hukommelsesmodulets indhak med tappen på hukommelsesmodulslottet.
- 2 Skub hukommelsesmodulet ind i dets slot i en vinkel, og tryk hukommelsesmodulet ned indtil det klikker på plads.

 **BEMÆRK:** Hvis du ikke hører et klik, skal du fjerne hukommelsesmodulet og sætte det i igen.



- |   |                      |   |                         |
|---|----------------------|---|-------------------------|
| 1 | tap                  | 2 | indhak                  |
| 3 | hukommelsesmodul     | 4 | fastgørelsesklemmer (2) |
| 5 | Hukommelsesmodulslot |   |                         |

## Efterfølgende forudsætninger

- 1 Genmonter [bunddækslet](#).
- 2 Genmonter [batteriet](#).

# Fjernelse af trådløs-kortet

---



ADVARSEL: Læs sikkerhedsinformationen der fulgte med din computer, inden du begynder at arbejde på computerens indvendige dele. Følg trinnene i, [Før du begynder at arbejde inde i computeren](#). Efter du har arbejdet inde i computeren, læs vejledningen i, [Efter arbejde inde i din computer](#). For yderligere information om god praksis for sikkerhed se hjemmesiden, Regulatory Compliance på [dell.com/regulatory\\_compliance](http://dell.com/regulatory_compliance).

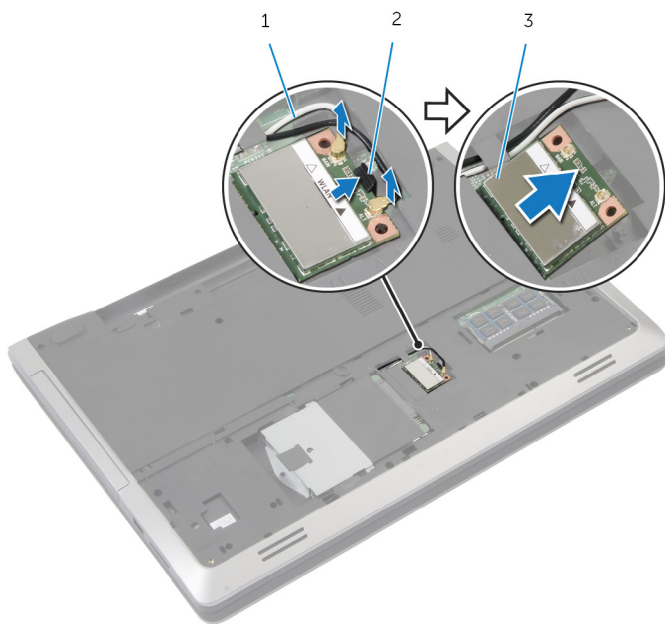
## Forudsætninger

- 1 Fjern [batteriet](#).
- 2 Fjern [bunddækslet](#).

## Procedure

- 1 Frakobl antennekablerne fra trådløs-kortet.
- 2 Skub fastgørelsestappen for at frigøre trådløs-kortet.

**3** Træk trådløs-kortet ud af dets slot.




1 antennekabler (2)

2 fastgørelsestap


3 trådløs-kort

# Genmontering af trådløskortet

---

 **ADVARSEL:** Læs sikkerhedsinformationen der fulgte med din computer, inden du begynder at arbejde på computerens indvendige dele. Følg trinnene i, [Før du begynder at arbejde inde i computeren](#). Efter du har arbejdet inde i computeren, læs vejledningen i, [Efter arbejde inde i din computer](#). For yderligere information om god praksis for sikkerhed se hjemmesiden, Regulatory Compliance på [dell.com/regulatory\\_compliance](http://dell.com/regulatory_compliance).

## Procedure

 **FORSIGTIG:** For at undgå skader på trådløskortet, anbring ikke kabler under det.

- 1 Juster det trådløskortets indhak ind med tappen på trådløskortslottet.
- 2 Indsæt trådløskortet i en vinkel ind i stikket.
- 3 Skub fastgørelsestappen ud og fastgør trådløskortet på det plads.
- 4 Tilslut antennekablerne til trådløskortet.

Følgende tabel viser antennekablets farveskema for trådløskortet, der understøttes af din computer.

Stik på trådløskortet	Farveskemaer over antennekabler
Hovedstik (hvid trekant)	hvid
Hjælpstik (sort trekant)	sort

## Efterfølgende forudsætninger

- 1 Genmonter [bunddækslet](#).
- 2 Genmonter [batteriet](#).

# Sådan fjernes tastaturet

---



**ADVARSEL:** Læs sikkerhedsinformationen der fulgte med din computer, inden du begynder at arbejde på computerens indvendige dele. Følg trinnene i, [Før du begynder at arbejde inde i computeren](#). Efter du har arbejdet inde i computeren, læs vejledningen i, [Efter arbejde inde i din computer](#). For yderligere information om god praksis for sikkerhed se hjemmesiden, Regulatory Compliance på [dell.com/regulatory\\_compliance](http://dell.com/regulatory_compliance).

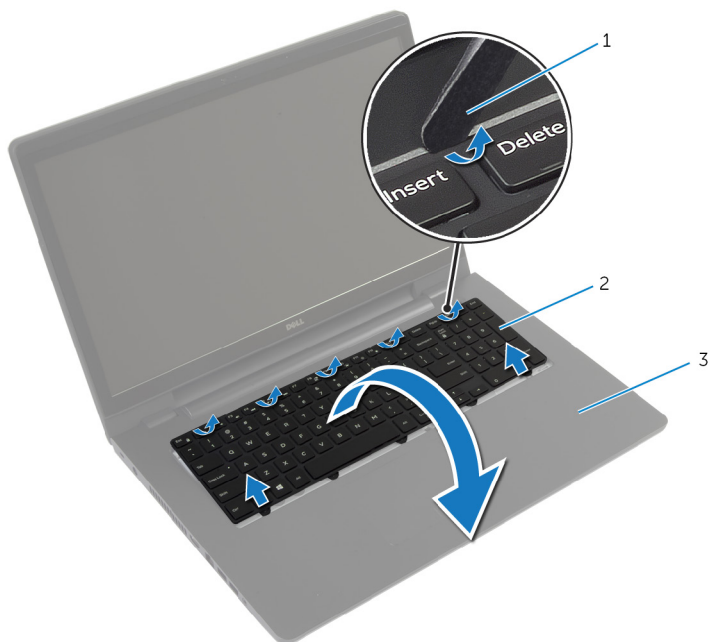
## Forudsætninger

Fjern [batteriet](#).

## Procedure

- 1 Vend computeren om, og åbn skærmen så meget som muligt.
- 2 Brug en plastikpen til at frigøre tappene der fastgør tastaturet til håndfladestøttemodulet.

- 3 Vend forsigtigt tastaturet om, og anbring det på håndfladestøttemodul.



- 1 Plastikpen  
2 tastatur  
3 håndfladestøttemodul

- 4 Løft stikkens låsetappe og frakobl tastaturkablet og kablet til tastaturbaggrundslyset fra systemkortet.

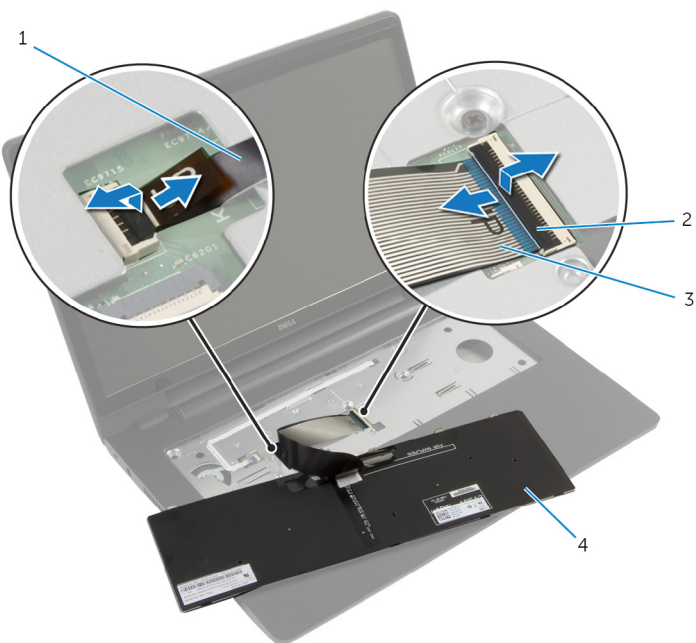


**BEMÆRK:** Tastaturbaggrundslys er valgfrit.

Tastaturbaggrundslyskablet findes kun i bærbare computere leveret med baggrundsbelyst tastatur.



5 Løft tastaturet sammen med kablerne ud fra håndfladestøttemodulet.



1 kabel til tastaturets  
baggrundsbelysning

2 låse (2)

3 tastaturkabel

4 tastatur

# Sådan genmonteres tastaturet

---



**ADVARSEL:** Læs sikkerhedsinformationen der fulgte med din computer, inden du begynder at arbejde på computerens indvendige dele. Følg trinnene i, [Før du begynder at arbejde inde i computeren](#). Efter du har arbejdet inde i computeren, læs vejledningen i, [Efter arbejde inde i din computer](#). For yderligere information om god praksis for sikkerhed se hjemmesiden, Regulatory Compliance på [dell.com/regulatory\\_compliance](http://dell.com/regulatory_compliance).

## Procedure



**BEMÆRK:** Hvis du installere et nyt tastatur fold kablerne på samme måde det var foldet på det gamle tastatur. For mere information, se "[Foldning af tastaturkabler](#)".

- 1 Skub tastaturkablet og kablet til tastaturets baggrundslys ind i systemkortets stik, og tryk ned på stikkens låse for at fastgøre kablerne.
- 2 Vend forsigtigt tastaturet om, skub tastaturets tappe ind i håndfladestøttens åbninger og klik tastaturet på plads.

## Foldning af tastaturkabler

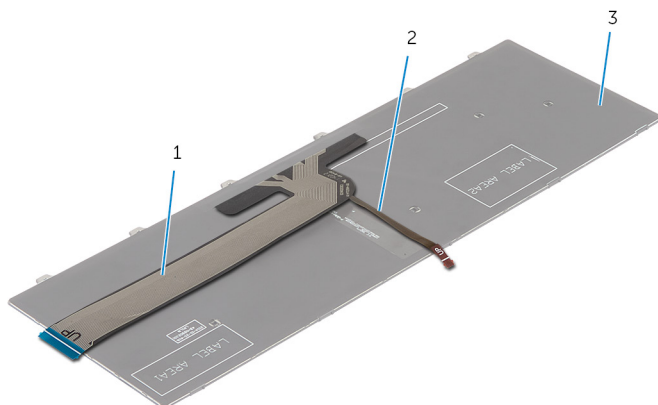


**BEMÆRK:** Kabler til tastaturbaggrundslys findes kun sammen med tastaturer med baggrundslys.



**BEMÆRK:** Tastaturets kabler er ikke foldede, når du modtager et nyt tastatur.

- 1 Placer tastaturet på en flad ren overflade.



1 tastaturkabel

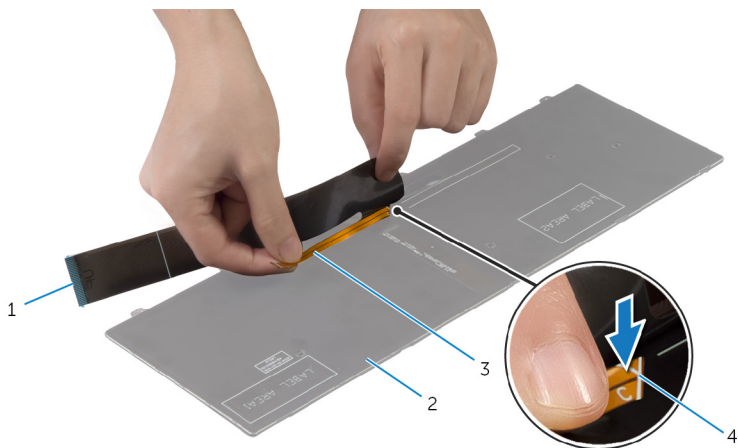
2 kabel til tastaturets  
baggrundsbelysning

3 tastatur



**FORSIGTIG: Brug ikke for megen kraft ved foldning af kablerne.**

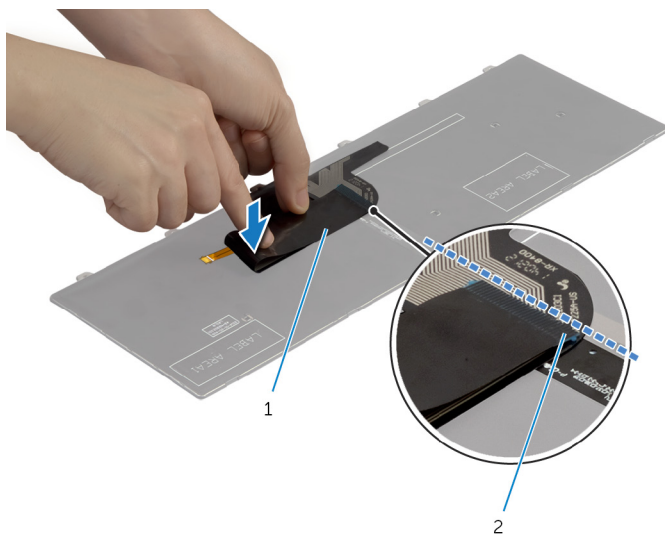
- 2 Løft tastaturkablet forsigtigt og fold kablet til tastaturbaggrundslyset ved dets foldelinjer.



- 1 tastaturkabel
- 3 kabel til tastaturets baggrundsbelysning

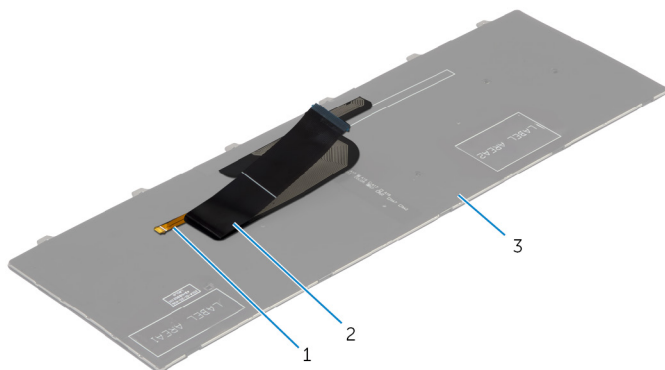
- 2 tastatur
- 4 foldelinje

- 3 Fold forsigtigt tastaturkablet efter justeringslinjen.



1 tastaturkabel

2 justeringslinje



1 kabel til tastaturets  
baggrundsbelysning

2 tastaturkabel

3 tastatur

## Efterfølgende forudsætninger

Genmonter [batteriet](#).

# Sådan fjernes håndfladestøtten

---



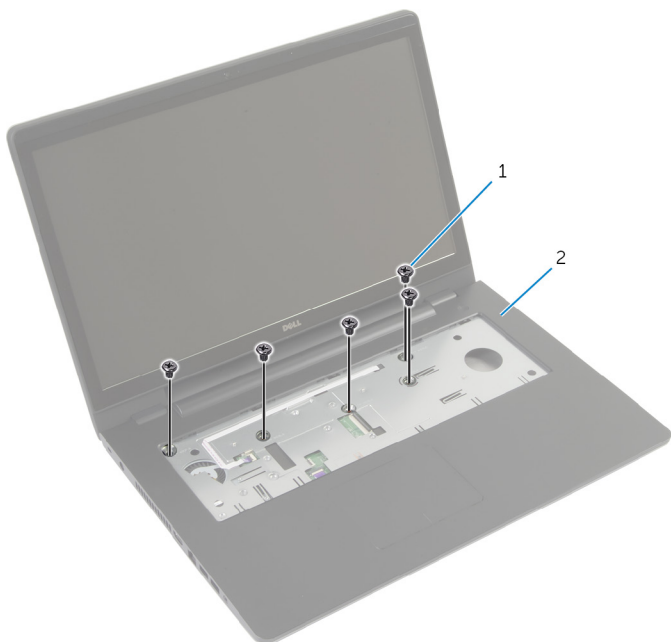
**ADVARSEL:** Læs sikkerhedsinformationen der fulgte med din computer, inden du begynder at arbejde på computerens indvendige dele. Følg trinnene i, [Før du begynder at arbejde inde i computeren](#). Efter du har arbejdet inde i computeren, læs vejledningen i, [Efter arbejde inde i din computer](#). For yderligere information om god praksis for sikkerhed se hjemmesiden, Regulatory Compliance på [dell.com/regulatory\\_compliance](http://dell.com/regulatory_compliance).

## Forudsætninger

- 1 Fjern [batteriet](#).
- 2 Fjern [bunddækslet](#).
- 3 Følg proceduren fra trin 1 til trin 3 i "Fjernelse af [harddisken](#)".
- 4 Fjern det [optiske drev](#).
- 5 Fjern [tastaturet](#).

# Procedure

- 1 Fjern de skruer, der fastgør håndfladestøtten til systemkortet.

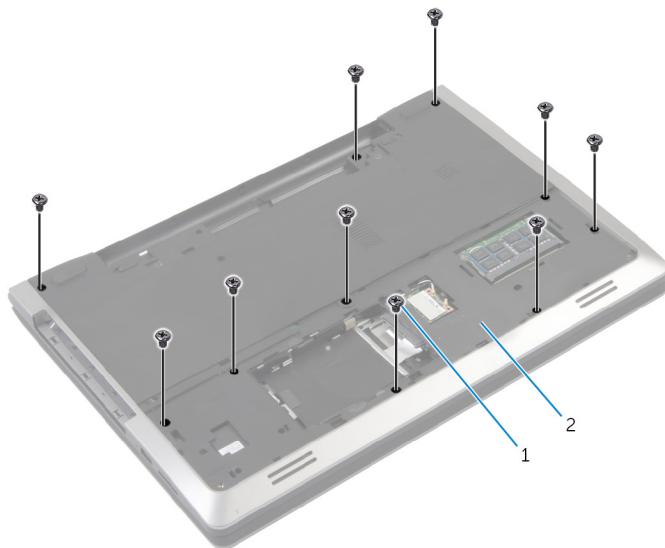


1 skruer (5)

2 håndfladestøtte

- 2 Luk skærmen, og vend computeren om.

- 3** Fjern de skruer, som fastgør håndfladestøtten til computerbunden.



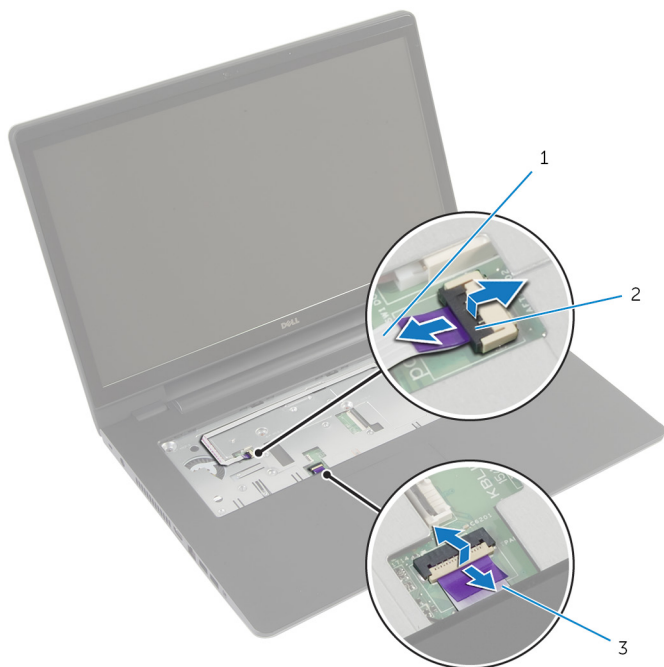
1 skruer (10)

2 computerbund

- 4** Vend computeren om, og åbn skærmen så meget som muligt.



- 5 Løft stikkens låsetappe og frakobl strømknappkortets kabel og kablet til berøringspladen fra systemkortet.



- 1 kablet til strømknappkortet      2 stikkets låsetappe (2)  
3 berøringspladens kabel

- 6 Løft forsigtigt vha. en plastikpen og frigør håndfladestøttens tappe fra åbningerne i computerbunden.



1 Plastikpen

2 håndfladestøtte

- 7 Løft håndfladestøtten væk fra skærmmodulet.

# Sådan genmonteres håndfladestøtten

---



**ADVARSEL:** Læs sikkerhedsinformationen der fulgte med din computer, inden du begynder at arbejde på computerens indvendige dele. Følg trinnene i, [Før du begynder at arbejde inde i computeren](#). Efter du har arbejdet inde i computeren, læs vejledningen i, [Efter arbejde inde i din computer](#). For yderligere information om god praksis for sikkerhed se hjemmesiden, Regulatory Compliance på [dell.com/regulatory\\_compliance](http://dell.com/regulatory_compliance).

## Procedure

- 1 Anbring tapperne på håndfladestøtten i de tilsvarende huller i computerbunden, og tryk forsigtigt håndfladestøtten på plads.
- 2 Genmonter skrueerne, der fastgør håndfladestøtten til systemkortet.
- 3 Skub kablerne til berøringspladen og strømknappkortet i deres stik på systemkortet, og tryk ned på stiklåsene for at fastgøre kablerne.
- 4 Luk skærmen, og vend computeren om.
- 5 Genmonter skrueerne, der fastgør håndfladestøtten til computerbunden.

## Efterfølgende forudsætninger

- 1 Genmonter [tastaturet](#).
- 2 Genmonter det [optiske drev](#).
- 3 Følg proceduren fra trin 3 til trin 5 i "Genmontering af [harddisken](#)".
- 4 Genmonter [bunddækslet](#).
- 5 Genmonter [batteriet](#).

# Sådan fjernes strømknappkortet

---



**ADVARSEL:** Læs sikkerhedsinformationen der fulgte med din computer, inden du begynder at arbejde på computerens indvendige dele. Følg trinnene i, [Før du begynder at arbejde inde i computeren](#). Efter du har arbejdet inde i computeren, læs vejledningen i, [Efter arbejde inde i din computer](#). For yderligere information om god praksis for sikkerhed se hjemmesiden, Regulatory Compliance på [dell.com/regulatory\\_compliance](http://dell.com/regulatory_compliance).

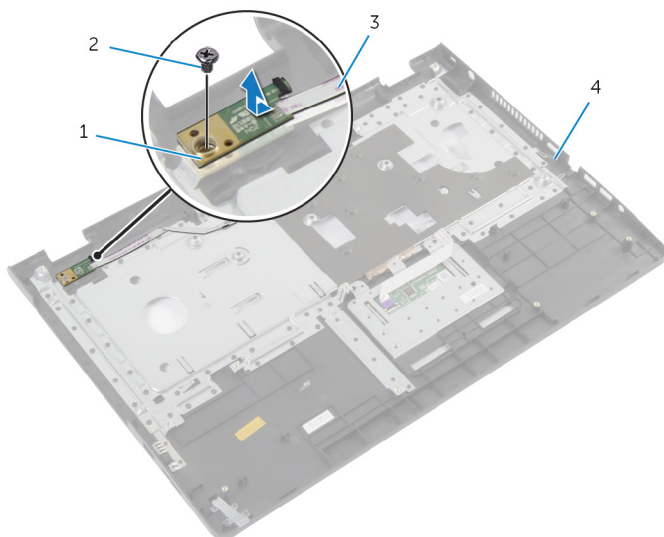
## Forudsætninger

- 1 Fjern [batteriet](#).
- 2 Fjern [bunddækslet](#).
- 3 Følg proceduren fra trin 1 til trin 3 i "Fjernelse af [harddisken](#)".
- 4 Følg proceduren fra trin 1 til trin 2 i "Fjernelse af det [optiske drev](#)".
- 5 Fjern [tastaturet](#).
- 6 Fjern [håndfladestøtten](#).

## Procedure

- 1 Pil forsigtigt kablet til strømknappkortet fra håndfladestøtten.
- 2 Vend håndfladestøtten om, og placer den på en ren flad overflade.
- 3 Fjern kablet til strømknappkortet igennem åbningen i håndpladestøtten.
- 4 Fjern den skrue, der fastgør strømknappkortet til håndfladestøtten.
- 5 Bemærk føringen af kablet til strømknappkortet og pil det af håndfladestøtten.

6 Løft strømknappkortet i en vinkel og fjern det fra håndfladestøtten.



1 strømknappkort

2 skrue

3 kablet til strømknappkortet

4 håndfladestøtte

# Sådan genmonteres strømknappkortet

---



**ADVARSEL:** Læs sikkerhedsinformationen der fulgte med din computer, inden du begynder at arbejde på computerens indvendige dele. Følg trinnene i, [Før du begynder at arbejde inde i computeren](#). Efter du har arbejdet inde i computeren, læs vejledningen i, [Efter arbejde inde i din computer](#). For yderligere information om god praksis for sikkerhed se hjemmesiden, Regulatory Compliance på [dell.com/regulatory\\_compliance](http://dell.com/regulatory_compliance).

## Procedure

- 1 Anbring skruehullet i strømknappkortet, så det flugter med skruehullet i håndfladestøtten.
- 2 Genmonter den skrue, der holder strømknappkortet fast på håndfladestøtten.
- 3 Fastgør kablet til strømknappkortet på håndfladestøtten.
- 4 Skub kablet til strømknappkortet igennem hullet i håndfladestøttemodulet.
- 5 Vend håndfladestøttemodulet om.

## Efterfølgende forudsætninger

- 1 Genmonter [håndfladestøtten](#).
- 2 Genmonter [tastaturet](#).
- 3 Følg proceduren fra trin 3 til trin 5 i "Genmontering af [harddisken](#)".
- 4 Genmonter [bunddækslet](#).
- 5 Genmonter [batteriet](#).

# Sådan fjernes berøringspladen

---



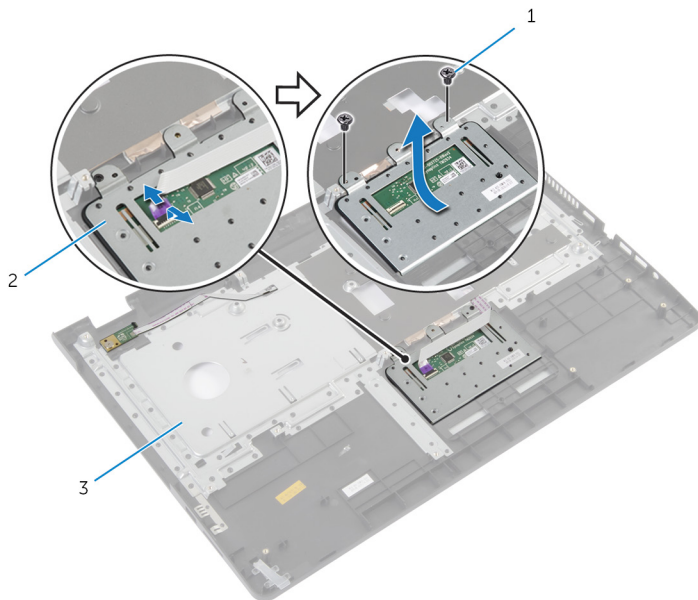
**ADVARSEL:** Læs sikkerhedsinformationen der fulgte med din computer, inden du begynder at arbejde på computerens indvendige dele. Følg trinnene i, [Før du begynder at arbejde inde i computeren](#). Efter du har arbejdet inde i computeren, læs vejledningen i, [Efter arbejde inde i din computer](#). For yderligere information om god praksis for sikkerhed se hjemmesiden, Regulatory Compliance på [dell.com/regulatory\\_compliance](http://dell.com/regulatory_compliance).

## Forudsætninger

- 1 Fjern [batteriet](#).
- 2 Fjern [bunddækslet](#).
- 3 Følg proceduren fra trin 1 til trin 3 i "Fjernelse af [harddisken](#)".
- 4 Følg proceduren fra trin 1 til trin 2 i "Fjernelse af det [optiske drev](#)".
- 5 Fjern [tastaturet](#).
- 6 Fjern [håndfladestøtten](#).

# Procedure

- 1 Løft stiklåsen, og frakobl berøringspladens kabel fra berøringspladen.
- 2 Fjern skrue(r), der fastgør berøringspladen til håndfladestøtten.



1 skrue(r)

2 berøringsplade

3 håndfladestøtte

- 3 Løft berøringspladen væk fra håndfladestøtten.



# Genmontering af berøringspladen

---



**ADVARSEL:** Læs sikkerhedsinformationen der fulgte med din computer, inden du begynder at arbejde på computerens indvendige dele. Følg trinnene i, [Før du begynder at arbejde inde i computeren](#). Efter du har arbejdet inde i computeren, læs vejledningen i, [Efter arbejde inde i din computer](#). For yderligere information om god praksis for sikkerhed se hjemmesiden, Regulatory Compliance på [dell.com/regulatory\\_compliance](http://dell.com/regulatory_compliance).

## Procedure

- 1 Ret berøringspladens skruehuller ind efter håndfladestøttemodulets skruehuller.
- 2 Genmonter skruerne, der fastgør berøringspladen til håndfladestøtten.
- 3 Sæt berøringspladens kabel i stikket på berøringspladen, og tryk ned på stiklåsen for at fastgøre kablet.

## Efterfølgende forudsætninger

- 1 Genmonter [håndfladestøtten](#).
- 2 Genmonter [tastaturet](#).
- 3 Følg proceduren fra trin 4 til trin 5 i "Genmontering af det [optiske drev](#)".
- 4 Følg proceduren fra trin 3 til trin 5 i "Genmontering af [harddisken](#)".
- 5 Genmonter [bunddækslet](#).
- 6 Genmonter [batteriet](#).

# Fjernelse af batteristikkortet

---



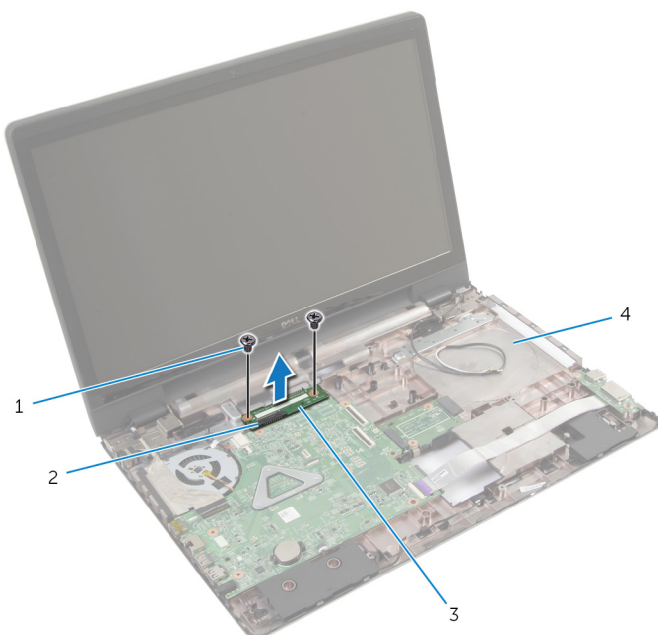
**ADVARSEL:** Læs sikkerhedsinformationen der fulgte med din computer, inden du begynder at arbejde på computerens indvendige dele. Følg trinnene i, [Før du begynder at arbejde inde i computeren](#). Efter du har arbejdet inde i computeren, læs vejledningen i, [Efter arbejde inde i din computer](#). For yderligere information om god praksis for sikkerhed se hjemmesiden, Regulatory Compliance på [dell.com/regulatory\\_compliance](http://dell.com/regulatory_compliance).

## Forudsætninger

- 1 Fjern [batteriet](#).
- 2 Fjern [bunddækslet](#).
- 3 Følg proceduren fra trin 1 til trin 3 i "Fjernelse af [harddisken](#)".
- 4 Følg proceduren fra trin 1 til trin 2 i "Fjernelse af det [optiske drev](#)".
- 5 Fjern [tastaturet](#).
- 6 Fjern [håndfladestøtten](#).

# Procedure

- 1 Fjern de skruer, der fastgør batteristikkortet til computerbunden.



1 skruer (2)

2 lås til stik

3 batteristikkort

4 computerbund

- 2 Løft forsigtigt batteristikkortet for at frakoble det fra systemkortet.

# Sådan genmonteres batteristikkortet

---



**ADVARSEL:** Læs sikkerhedsinformationen der fulgte med din computer, inden du begynder at arbejde på computerens indvendige dele. Følg trinnene i, [Før du begynder at arbejde inde i computeren](#). Efter du har arbejdet inde i computeren, læs vejledningen i, [Efter arbejde inde i din computer](#). For yderligere information om god praksis for sikkerhed se hjemmesiden, Regulatory Compliance på [dell.com/regulatory\\_compliance](http://dell.com/regulatory_compliance).

## Procedure

- 1 Flugt skruehullerne i batteristikkortet med skruehullerne i computerbunden.
- 2 Tryk batteristikkortet ned på dets plads.
- 3 Genmonter de skruer, der fastgør batteristikkortet til computerbunden.

## Efterfølgende forudsætninger

- 1 Genmonter [håndfladestøtten](#).
- 2 Genmonter [tastaturet](#).
- 3 Følg proceduren fra trin 4 til trin 5 i "Genmontering af det [optiske drev](#)".
- 4 Følg proceduren fra trin 3 til trin 5 i "Genmontering af [harddisken](#)".
- 5 Genmonter [bunddækslet](#).
- 6 Genmonter [batteriet](#).

# Sådan fjernes I/O-kortet

---



**ADVARSEL:** Læs sikkerhedsinformationen der fulgte med din computer, inden du begynder at arbejde på computerens indvendige dele. Følg trinnene i, [Før du begynder at arbejde inde i computeren](#). Efter du har arbejdet inde i computeren, læs vejledningen i, [Efter arbejde inde i din computer](#). For yderligere information om god praksis for sikkerhed se hjemmesiden, Regulatory Compliance på [dell.com/regulatory\\_compliance](http://dell.com/regulatory_compliance).

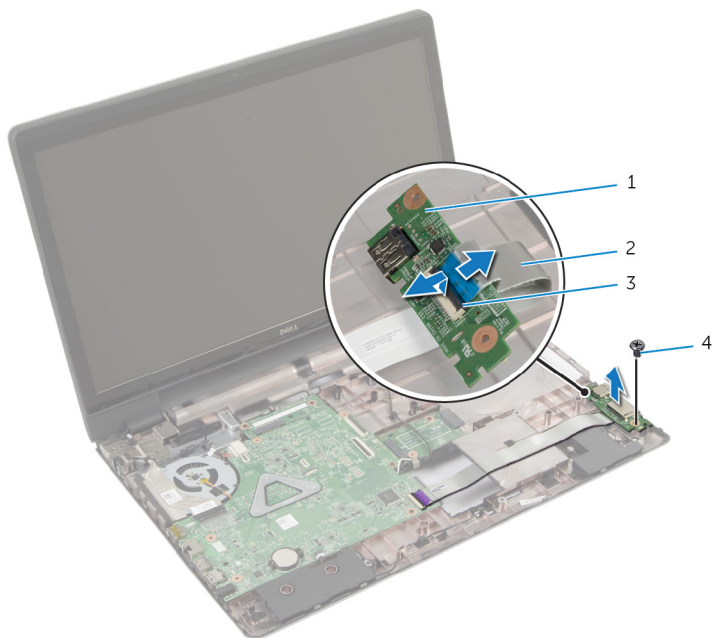
## Forudsætninger

- 1 Fjern [batteriet](#).
- 2 Fjern [bunddækslet](#).
- 3 Følg proceduren fra trin 1 til trin 3 i "Fjernelse af [harddisken](#)".
- 4 Følg proceduren fra trin 1 til trin 2 i "Fjernelse af det [optiske drev](#)".
- 5 Fjern [tastaturet](#).
- 6 Fjern [håndfladestøtten](#).

## Procedure

- 1 Fjern skruen, der fastgør I/O-kortet til computerbunden.
- 2 Løft forsigtigt I/O-kortet og vend det om.
- 3 Løft låsen til stikket og brug trækfligen til at tage I/O-kortets kabel ud af I/O-kortet.

4 Løft I/O-kortet væk fra computerbunden.



- 1 I/O-kort
- 3 lås til stik

- 2 I/O-kortets kabel
- 4 skrue

# Sådan genmonteres I/O-kortet

---



**ADVARSEL:** Læs sikkerhedsinformationen der fulgte med din computer, inden du begynder at arbejde på computerens indvendige dele. Følg trinnene i, [Før du begynder at arbejde inde i computeren](#). Efter du har arbejdet inde i computeren, læs vejledningen i, [Efter arbejde inde i din computer](#). For yderligere information om god praksis for sikkerhed se hjemmesiden, Regulatory Compliance på [dell.com/regulatory\\_compliance](http://dell.com/regulatory_compliance).

## Procedure

- 1 Sæt I/O-kortets kabel i dets stik på I/O-kortet, og tryk ned på stiklåsen for at fastgøre kablet.
- 2 Vend forsigtigt I/O-kortet om, og flugt skruehullerne i I/O-kortet med skruehullerne i computerbunden.
- 3 Genmonter skruen, der fastgør I/O-kortet til computerbunden.

## Efterfølgende forudsætninger

- 1 Genmonter [håndfladestøtten](#).
- 2 Genmonter [tastaturet](#).
- 3 Følg proceduren fra trin 4 til trin 5 i "Genmontering af det [optiske drev](#)".
- 4 Følg proceduren fra trin 3 til trin 5 i "Genmontering af [harddisken](#)".
- 5 Genmonter [bunddækslet](#).
- 6 Genmonter [batteriet](#).

# Fjernelse af det optiske drevs stikkort

---



**ADVARSEL:** Læs sikkerhedsinformationen der fulgte med din computer, inden du begynder at arbejde på computerens indvendige dele. Følg trinnene i, [Før du begynder at arbejde inde i computeren](#). Efter du har arbejdet inde i computeren, læs vejledningen i, [Efter arbejde inde i din computer](#). For yderligere information om god praksis for sikkerhed se hjemmesiden, Regulatory Compliance på [dell.com/regulatory\\_compliance](http://dell.com/regulatory_compliance).

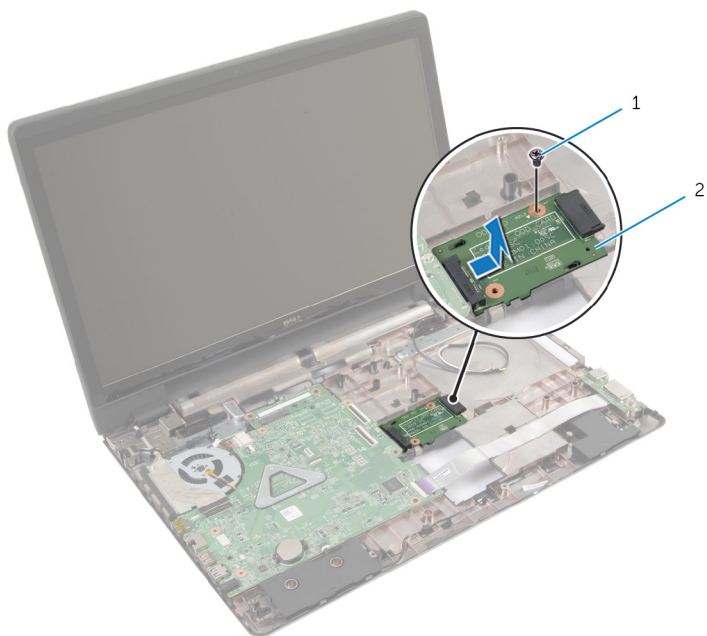
## Forudsætninger

- 1 Fjern [batteriet](#).
- 2 Fjern [bunddækslet](#).
- 3 Følg proceduren fra trin 1 til trin 3 i "Fjernelse af [harddisken](#)".
- 4 Fjern det [optiske drev](#).
- 5 Fjern [trådløs-kortet](#).
- 6 Fjern [tastaturet](#).
- 7 Fjern [håndfladestøtten](#).



# Procedure

- 1 Fjern skruen, der fastgør det optiske drevs stikkort til computerbunden.



1 skrue

2 det optiske drevs stikkort

- 2 Træk og løft det optiske drevs stikkort væk fra computerbunden.

# Genmontering af det optiske drevs stikkort.

---



**ADVARSEL:** Læs sikkerhedsinformationen der fulgte med din computer, inden du begynder at arbejde på computerens indvendige dele. Følg trinnene i, [Før du begynder at arbejde inde i computeren](#). Efter du har arbejdet inde i computeren, læs vejledningen i, [Efter arbejde inde i din computer](#). For yderligere information om god praksis for sikkerhed se hjemmesiden, Regulatory Compliance på [dell.com/regulatory\\_compliance](http://dell.com/regulatory_compliance).

## Procedure


- 1 Skub og tilslut det optiske drevs stikkort til systemkortet.
- 2 Genmonter skruen, der fastgør det optiske drevs stikkort til computerbunden.


## Efterfølgende forudsætninger

- 1 Genmonter [håndfladestøtten](#).
- 2 Genmonter [tastaturet](#).
- 3 Genmonter [trådløs-kortet](#).
- 4 Følg proceduren fra trin 3 til trin 5 i "Genmontering af [harddisken](#)".
- 5 Genmonter der [optiske drev](#)
- 6 Genmonter [bunddækslet](#).
- 7 Genmonter [batteriet](#).

# Sådan fjernes møntcellebatteriet

---

 **ADVARSEL:** Læs sikkerhedsinformationen der fulgte med din computer, inden du begynder at arbejde på computerens indvendige dele. Følg trinnene i, [Før du begynder at arbejde inde i computeren](#). Efter du har arbejdet inde i computeren, læs vejledningen i, [Efter arbejde inde i din computer](#). For yderligere information om god praksis for sikkerhed se hjemmesiden, Regulatory Compliance på [dell.com/regulatory\\_compliance](http://dell.com/regulatory_compliance).

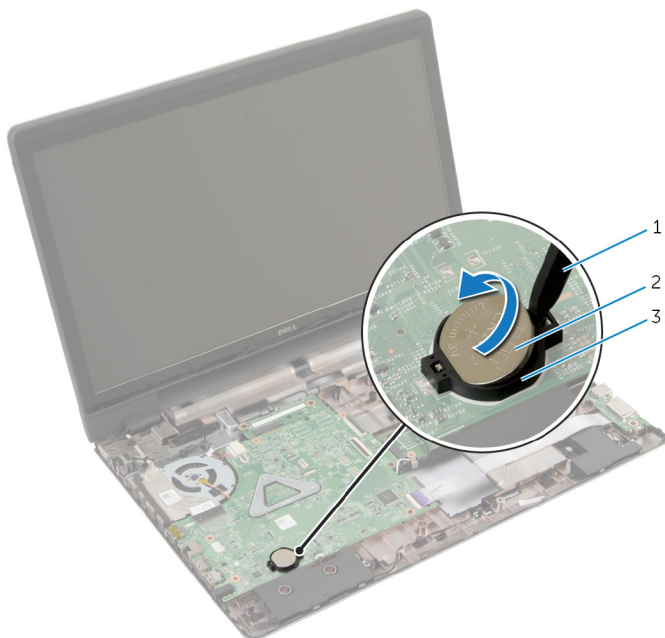
 **FORSIGTIG:** Fjernes møntcellebatteriet vil BIOS-indstillingerne nulstilles til standardindstillingerne. Det anbefales, at du registrerer BIOS-indstillingerne, inden du fjerner møntcellebatteriet.

## Forudsætninger

- 1 Fjern [batteriet](#).
- 2 Fjern [bunddækslet](#).
- 3 Følg proceduren fra trin 1 til trin 3 i "Fjernelse af [harddisken](#)".
- 4 Følg proceduren fra trin 1 til trin 2 i "Fjernelse af det [optiske drev](#)".
- 5 Fjern [tastaturet](#).
- 6 Fjern [håndfladestøtten](#).

## Procedure

Lirk forsigtigt, vha. en plastikpen, møntcellebatteriet ud af batterisoklen på systemkortet.



1 Plastikpen

2 møntcellebatteri

3 batterisokkel

# Genmontering af møntcellebatteriet

---



**ADVARSEL:** Læs sikkerhedsinformationen der fulgte med din computer, inden du begynder at arbejde på computerens indvendige dele. Følg trinnene i, [Før du begynder at arbejde inde i computeren](#). Efter du har arbejdet inde i computeren, læs vejledningen i, [Efter arbejde inde i din computer](#). For yderligere information om god praksis for sikkerhed se hjemmesiden, Regulatory Compliance på [dell.com/regulatory\\_compliance](http://dell.com/regulatory_compliance).

## Procedure


Sæt møntcellebatteriet, med dets plusside opad, i batterisoklen på systemkortet.

## Efterfølgende forudsætninger

- 1 Genmonter [håndfladestøtten](#).
- 2 Genmonter [tastaturet](#).
- 3 Følg proceduren fra trin 4 til trin 5 i "Genmontering af det [optiske drev](#)".
- 4 Følg proceduren fra trin 3 til trin 5 i "Genmontering af [harddisken](#)".
- 5 Genmonter [batteriet](#).
- 6 Genmonter [bunddækslet](#).

# Sådan fjernes højttalerne

---

 **ADVARSEL:** Læs sikkerhedsinformationen der fulgte med din computer, inden du begynder at arbejde på computerens indvendige dele. Følg trinnene i, [Før du begynder at arbejde inde i computeren](#). Efter du har arbejdet inde i computeren, læs vejledningen i, [Efter arbejde inde i din computer](#). For yderligere information om god praksis for sikkerhed se hjemmesiden, Regulatory Compliance på [dell.com/regulatory\\_compliance](http://dell.com/regulatory_compliance).

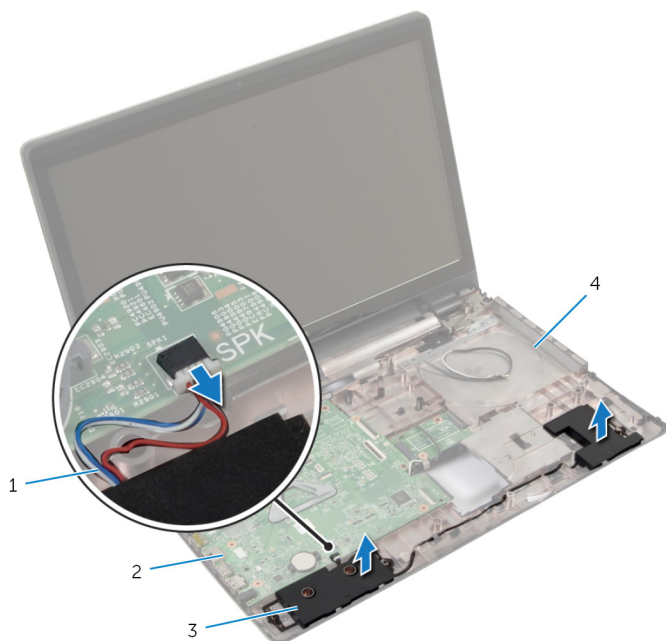
## Forudsætninger

- 1 Fjern [batteriet](#).
- 2 Fjern [bunddækslet](#).
- 3 Følg proceduren fra trin 1 til trin 3 i "Fjernelse af [harddisken](#)".
- 4 Følg proceduren fra trin 1 til trin 2 i "Fjernelse af det [optiske drev](#)".
- 5 Fjern [tastaturet](#).
- 6 Fjern [håndfladestøtten](#).
- 7 Fjern [I/O-kortet](#).

## Procedure

- 1 Frakobl højttalerkablet fra systemkortet.
- 2 Bemærk højttalerkablets føring, og fjern kablet fra computerbundens kabelkanaler.

3 Løft højttalerne, sammen med højttalerkablet, ud af computerbunden.



1 højttalerkabel

2 systemkort

3 højttalere (2)

4 computerbund

# Sådan genmonteres højttalerne

---



**ADVARSEL:** Læs sikkerhedsinformationen der fulgte med din computer, inden du begynder at arbejde på computerens indvendige dele. Følg trinnene i, [Før du begynder at arbejde inde i computeren](#). Efter du har arbejdet inde i computeren, læs vejledningen i, [Efter arbejde inde i din computer](#). For yderligere information om god praksis for sikkerhed se hjemmesiden, Regulatory Compliance på [dell.com/regulatory\\_compliance](http://dell.com/regulatory_compliance).

## Procedure

- 1 Brug styremærkerne på computerbunden til at sætte højttalerne på plads.
- 2 Før højttalerkablet igennem computerbundens kabelkanaler.
- 3 Tilslut højttalerkablet til systemkortet.


## Efterfølgende forudsætninger


- 1 Genmonter [I/O-kortet](#).
- 2 Genmonter [håndfladestøtten](#).
- 3 Genmonter [tastaturet](#).
- 4 Følg proceduren fra trin 3 til trin 5 i "Genmontering af [harddisken](#)".
- 5 Følg proceduren fra trin 4 til trin 5 i "Genmontering af det [optiske drev](#)".
- 6 Genmonter [bunddækslet](#).
- 7 Genmonter [batteriet](#).





# Sådan fjernes systemkortet

---

 **ADVARSEL:** Læs sikkerhedsinformationen der fulgte med din computer, inden du begynder at arbejde på computerens indvendige dele. Følg trinene i, [Før du begynder at arbejde inde i computeren](#). Efter du har arbejdet inde i computeren, læs vejledningen i, [Efter arbejde inde i din computer](#). For yderligere information om god praksis for sikkerhed se hjemmesiden, Regulatory Compliance på [dell.com/regulatory\\_compliance](http://dell.com/regulatory_compliance).

 **BEMÆRK:** Din computers servicemærke er placeret under systememblemflappen. Du skal indtaste servicemærket i systemkonfigurationen, efter du har udskiftet systemkortet.

 **BEMÆRK:** Ved genplacering af systemkortet fjernes alle ændringer, du har lavet i BIOS under systeminstallationen. Du skal foretage de ønskede ændringer igen, efter genplacering af systemkortet.

 **BEMÆRK:** Inden du frakobler kablerne fra systemkortet, noter dig stikkens placering, så du kan tilslutte dem korrekt igen, efter at du har genmonteret systemkortet.

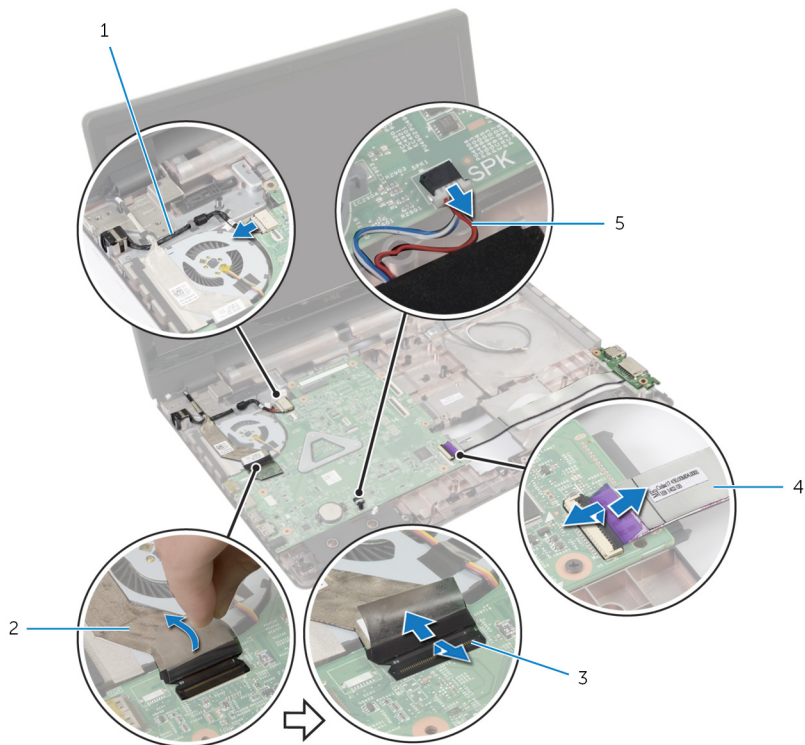
## Forudsætninger

- 1 Fjern [batteriet](#).
- 2 Fjern [bunddækslet](#).
- 3 Fjern [hukommelsesmodulet](#).
- 4 Følg proceduren fra trin 1 til trin 3 i "Fjernelse af [harddisken](#)".
- 5 Følg proceduren fra trin 1 til trin 2 i "Fjernelse af det [optiske drev](#)".
- 6 Fjern [trådløs-kortet](#).
- 7 Fjern [tastaturet](#).
- 8 Fjern [håndfladestøtten](#).
- 9 Fjern [batteristikkortet](#).
- 10 Fjern [det optiske drevs stikkort](#).

## Procedure

- 1 Luk skærmen, og vend computeren om.
- 2 Fjern antennekablerne fra kabelkanalerne i computerbunden.
- 3 Før antennekablerne igennem åbningen i computerbunden.

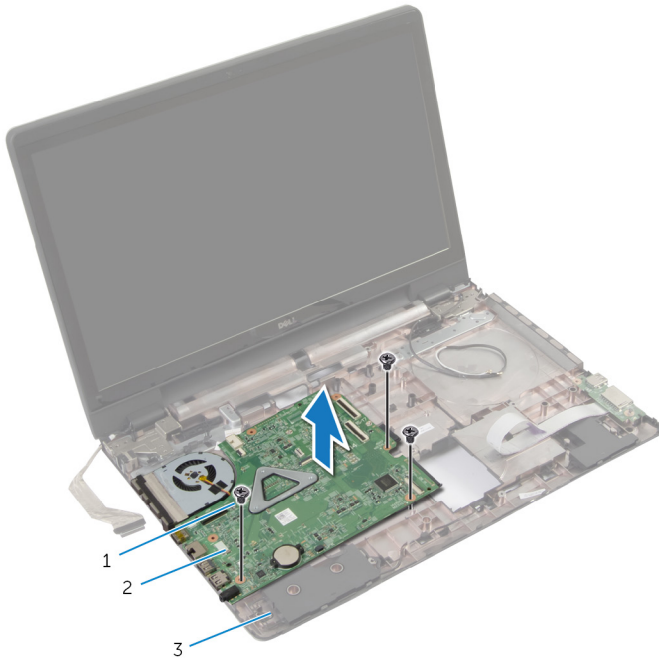
- 4 Vend computeren om, og åbn skærmen så meget som muligt.
- 5 Pil tapen, der fastgør skærmkablet til systemkortmodulet, af.
- 6 Løft stikkens låsetappe og frakobl skærmkablet og I/O-kortkablet fra systemkortet.
- 7 Pil skærmkablet af blæseren.
- 8 Frakobl strømadapterportens kabel og højttalerkablet fra systemkortet.



- |   |                           |   |                   |
|---|---------------------------|---|-------------------|
| 1 | strømadapterportens kabel | 2 | skærmkabel        |
| 3 | låse (3)                  | 4 | I/O-kortets kabel |
| 5 | højttalerkabel            |   |                   |

- 9 Fjern de skruer, der fastgør systemkortmodulet til computerbunden.

**10** Løft systemkortmodulet ud af computerbunden.



1 skruer (3)


2 systemkortmodul


3 computerbund

**11** Fjern [kølelegememodulet](#).

# Genmontering af systemkortet

---

 **ADVARSEL:** Læs sikkerhedsinformationen der fulgte med din computer, inden du begynder at arbejde på computerens indvendige dele. Følg trinnene i, [Før du begynder at arbejde inde i computeren](#). Efter du har arbejdet inde i computeren, læs vejledningen i, [Efter arbejde inde i din computer](#). For yderligere information om god praksis for sikkerhed se hjemmesiden, Regulatory Compliance på [dell.com/regulatory\\_compliance](http://dell.com/regulatory_compliance).

 **BEMÆRK:** Din computers servicemærke er placeret under systemembleflappen. Du skal indtaste servicemærket i systemkonfigurationen, efter du har udskiftet systemkortet.

## Procedure

- 1 Genmonter [kølelegememodulet](#).
- 2 Flugt skruehullerne i systemkortet ind med hullerne i computerbunden.
- 3 Genmonter de skruer, der fastgør systemkortmodulet til computerbunden.
- 4 Tilslut strømadapterportens kabel og højttalerkablet til systemkortet.
- 5 Fastklæb skærmkablet til blæseren.
- 6 Skub skærmkablet og I/O-kablet ind i deres respektive stik, og tryk ned på låsetappene for at fastgøre kablerne.
- 7 Påsæt tapen, der fastgør skærmkablet til systemkortet.
- 8 Før antennekablerne igennem åbningen i computerbunden.
- 9 Luk skærmen, og vend computeren om.
- 10 Før antennekablerne frem på computerbunden.




## Efterfølgende forudsætninger

- 1 Genmonter det [optiske drevs stikkort](#).
- 2 Genmonter [batteristikkortet](#).
- 3 Genmonter [håndfladestøtten](#).
- 4 Genmonter [tastaturet](#).
- 5 Genmonter [trådløs-kortet](#).
- 6 Følg proceduren fra trin 4 til trin 5 i "Genmontering af det [optiske drev](#)".
- 7 Følg proceduren fra trin 3 til trin 5 i "Genmontering af [harddisken](#)".

- 8** Genmonter [hukommelsesmodulet](#).
- 9** Genmonter [bunddækslet](#).
- 10** Genmonter [batteriet](#).

# Sådan fjernes kølelegememodulet

---


-  **ADVARSEL:** Læs sikkerhedsinformationen der fulgte med din computer, inden du begynder at arbejde på computerens indvendige dele. Følg trinnene i, [Før du begynder at arbejde inde i computeren](#). Efter du har arbejdet inde i computeren, læs vejledningen i, [Efter arbejde inde i din computer](#). For yderligere information om god praksis for sikkerhed se hjemmesiden, Regulatory Compliance på [dell.com/regulatory\\_compliance](http://dell.com/regulatory_compliance).
-  **ADVARSEL:** Kølelegememodulet kan blive varmt under normal drift. Lad det køle tilstrækkeligt af, inden du rører ved det.
-  **FORSIGTIG:** For at sikre en maksimal køling af processoren, rør ikke varmeafledningsområderne. Det fedt du har på fingrene, kan reducere effekten af den termiske fedts varmeafledning.

## Forudsætninger

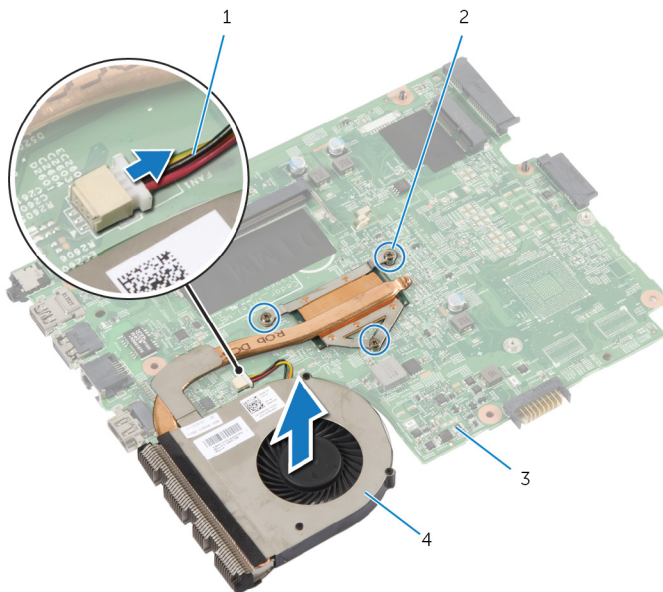
- 1 Fjern [batteriet](#).
- 2 Fjern [bunddækslet](#).
- 3 Fjern [trådløs-kortet](#).
- 4 Fjern [hukommelsesmodulet](#).
- 5 Følg proceduren fra trin 1 til trin 2 i "Fjernelse af det [optiske drev](#)".
- 6 Følg proceduren fra trin 1 til trin 3 i "Fjernelse af [harddisken](#)".
- 7 Fjern [tastaturet](#).
- 8 Fjern [håndfladestøtten](#).
- 9 Fjern [batteristikkortet](#).
- 10 Fjern [det optiske drevs stikkort](#).
- 11 Følg proceduren fra trin 1 til trin 10 i "Fjernelse af [systemkortet](#)".

# Procedure

- 1 Vend systemkortmodul om og anbring det på en plan ren overfalde.
- 2 Løsn monteringsskrueene, der fastgør kølelegemet til systemkortet, i rækkefølge (angivet på kølelegemet).

 **BEMÆRK:** Kølelegemets udseende, og antallet af skruehuller vil variere afhængig af den bestilte konfiguration.

- 3 Kobl blæserkablet fra systemkortet.
- 4 Løft kølelegemet op fra systemkortet.




- 1 blæserkabel
- 3 systemkort

- 2 monteringsskrue (3)
- 4 kølelegememodul

# Sådan genmonteres kølelegememodulet

---

 **ADVARSEL:** Læs sikkerhedsinformationen der fulgte med din computer, inden du begynder at arbejde på computerens indvendige dele. Følg trinnene i, [Før du begynder at arbejde inde i computeren](#). Efter du har arbejdet inde i computeren, læs vejledningen i, [Efter arbejde inde i din computer](#). For yderligere information om god praksis for sikkerhed se hjemmesiden, Regulatory Compliance på [dell.com/regulatory\\_compliance](http://dell.com/regulatory_compliance).

 **FORSIGTIG:** Forkert placering af kølelegemet kan medføre beskadigelse af systemkortet og processoren.

## Procedure

- 1 Flugt kølelegememodulets skruehuller med systemkortets skruehuller.
- 2 Spænd monteringskruerne, der fastgør kølelegemet til systemkortet i rækkefølge (angivet på kølelegemet).
- 3 Tilslut blæserkablet til systemkortet.
- 4 Vend systemkortet om.


## Efterfølgende forudsætninger

- 1 Følg proceduren fra trin 2 til trin 10 i "Genmontering af [systemkortet](#)".
- 2 Genmonter det [optiske drevs stikkort](#).
- 3 Genmonter [batteristikkortet](#).
- 4 Genmonter [håndfladestøtten](#).
- 5 Genmonter [tastaturet](#).
- 6 Følg proceduren fra trin 3 til trin 5 i "Genmontering af [harddisken](#)".
- 7 Følg proceduren fra trin 4 til trin 5 i "Genmontering af det [optiske drev](#)".
- 8 Genmonter [hukommelsesmodulet](#).
- 9 Genmonter [trådløs-kortet](#).
- 10 Genmonter [bunddækslet](#).
- 11 Genmonter [batteriet](#).




# Sådan fjernes skærmmodulet

---

 **ADVARSEL:** Læs sikkerhedsinformationen der fulgte med din computer, inden du begynder at arbejde på computerens indvendige dele. Følg trinene i, [Før du begynder at arbejde inde i computeren](#). Efter du har arbejdet inde i computeren, læs vejledningen i, [Efter arbejde inde i din computer](#). For yderligere information om god praksis for sikkerhed se hjemmesiden, Regulatory Compliance på [dell.com/regulatory\\_compliance](http://dell.com/regulatory_compliance).

## Forudsætninger

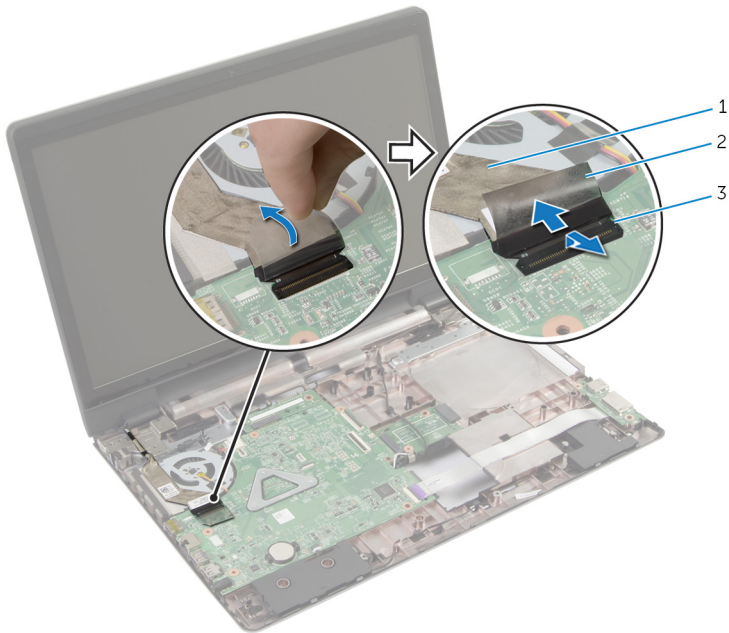
 **BEMÆRK:** Disse instruktioner er kun gældende for bærbare computere med en ikke-berørings-skærm.

- 1 Fjern [batteriet](#).
- 2 Fjern [bunddækslet](#).
- 3 Følg proceduren fra trin 1 til trin 3 i "Fjernelse af [harddisken](#)".
- 4 Følg proceduren fra trin 1 til trin 2 i "Fjernelse af det [optiske drev](#)".
- 5 Fjern [tastaturet](#).
- 6 Fjern [håndfladestøtten](#).

## Procedure

- 1 Luk skærmen, og vend computeren om.
- 2 Frakobl antennekablerne fra trådløs-kortet.
- 3 Fjern antennekablerne fra kabelkanalerne i computerbunden.
- 4 Før antennekablerne igennem åbningen i computerbunden.
- 5 Vend computeren om, og åbn skærmen så meget som muligt.
- 6 Pil tapen, der fastgør skærmkablet til systemkortet, af.

- 7** Løft stikkets låsetap og frakobl skærmkablet fra systemkortet.



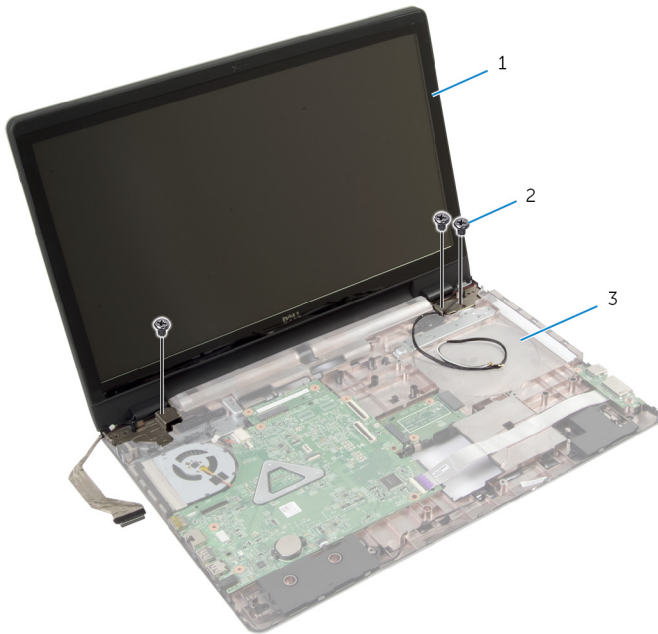
1 skærmkabel

2 tape

3 lås til stik

- 8** Pil skærmkablet af blæseren.  
**9** Fjern skruerne, der fastgør skærmmodulet til computerbunden.  
**10** Bemærk antennekablets føring, og fjern kablet fra computerbundens kabelkanaler.

**11** Løft skærmmodul af computerbunden.



- 1 skærmmodul
- 3 computerbund

- 2 skruer (3)

# Sådan genmonteres skærmmodul

---



**ADVARSEL:** Læs sikkerhedsinformationen der fulgte med din computer, inden du begynder at arbejde på computerens indvendige dele. Følg trinnene i, [Før du begynder at arbejde inde i computeren](#). Efter du har arbejdet inde i computeren, læs vejledningen i, [Efter arbejde inde i din computer](#). For yderligere information om god praksis for sikkerhed se hjemmesiden, Regulatory Compliance på [dell.com/regulatory\\_compliance](http://dell.com/regulatory_compliance).

## Procedure



**BEMÆRK:** Disse instruktioner er kun gældende for bærbare computere med en ikke-berøringsskærm.

- 1 Anbring skærmmodul på computerbunden og flug skærmmodulets skruehuller med computerbundens skruehuller.
- 2 Genmonter de skrue, der fastgør skærmmodul til computerbunden.
- 3 Før antennekabel igennem computerbundens kabelkanaler.
- 4 Fastklæb skærmkabel til blæseren.
- 5 Tilslut skærmkabel til systemkortet.
- 6 Påsæt tapen, der fastgør skærmkabel til systemkortet.
- 7 Luk skærmen, og vend computeren om.
- 8 Før antennekablerne igennem åbningen i computerbunden.
- 9 Før antennekablerne frem på computerbunden.
- 10 Tilslut antennekablerne til trådløs-kortet.

## Efterfølgende forudsætninger

- 1 Genmonter [håndfladestøtten](#).
- 2 Genmonter [tastaturet](#).
- 3 Følg proceduren fra trin 4 til trin 5 i "Genmontering af det [optiske drev](#)".
- 4 Følg proceduren fra trin 3 til trin 5 i "Genmontering af [harddisken](#)".
- 5 Genmonter [bunddækslet](#).
- 6 Genmonter [batteriet](#).

# Sådan fjernes skærmmfacetten

---



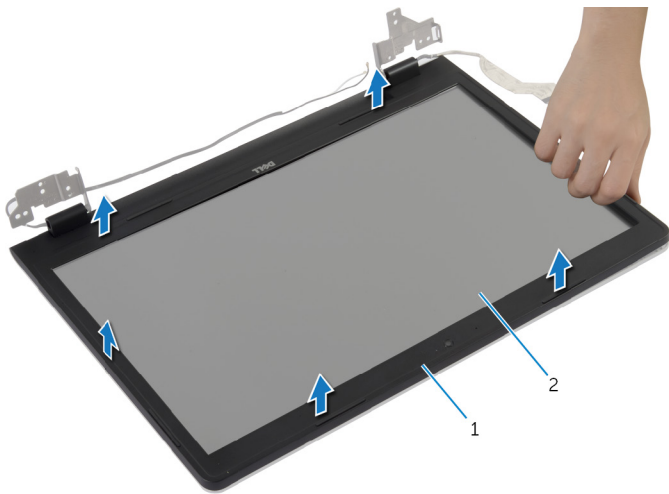
**ADVARSEL:** Læs sikkerhedsinformationen der fulgte med din computer, inden du begynder at arbejde på computerens indvendige dele. Følg trinnene i, [Før du begynder at arbejde inde i computeren](#). Efter du har arbejdet inde i computeren, læs vejledningen i, [Efter arbejde inde i din computer](#). For yderligere information om god praksis for sikkerhed se hjemmesiden, Regulatory Compliance på [dell.com/regulatory\\_compliance](http://dell.com/regulatory_compliance).

## Forudsætninger

- 1 Fjern [bunddækslet](#).
- 2 Fjern [batteriet](#).
- 3 Følg proceduren fra trin 1 til trin 3 i "Fjernelse af [harddisken](#)".
- 4 Følg proceduren fra trin 1 til trin 2 i "Fjernelse af det [optiske drev](#)".
- 5 Fjern [tastaturet](#).
- 6 Fjern [håndfladestøtten](#).
- 7 Fjern [skærmmodulet](#).

## Procedure

Brug fingerspidserne til forsigtigt at lirke de inderste kanter af skærmmfacetten fri, og løft skærmmfacetten fri af skærmmodulet.



1 skærmfacæt

2 skærmpanel

# Sådan genmonteres skærmfacetten

---



**ADVARSEL:** Læs sikkerhedsinformationen der fulgte med din computer, inden du begynder at arbejde på computerens indvendige dele. Følg trinnene i, [Før du begynder at arbejde inde i computeren](#). Efter du har arbejdet inde i computeren, læs vejledningen i, [Efter arbejde inde i din computer](#). For yderligere information om god praksis for sikkerhed se hjemmesiden, Regulatory Compliance på [dell.com/regulatory\\_compliance](http://dell.com/regulatory_compliance).

## Procedure

Flugt skærmfacetten med skærmens bagdæksel, og klik forsigtigt skærmfacetten på plads.

## Efterfølgende forudsætninger

- 1 Genmonter [skærmmodulet](#).
- 2 Genmonter [håndfladestøtten](#).
- 3 Genmonter [tastaturet](#).
- 4 Følg proceduren fra trin 4 til trin 5 i "Genmontering af det [optiske drev](#)".
- 5 Følg proceduren fra trin 3 til trin 5 i "Genmontering af [harddisken](#)".
- 6 Genmonter [bunddækslet](#).
- 7 Genmonter [batteriet](#).

# Sådan fjernes kameraet

---



**ADVARSEL:** Læs sikkerhedsinformationen der fulgte med din computer, inden du begynder at arbejde på computerens indvendige dele. Følg trinene i, [Før du begynder at arbejde inde i computeren](#). Efter du har arbejdet inde i computeren, læs vejledningen i, [Efter arbejde inde i din computer](#). For yderligere information om god praksis for sikkerhed se hjemmesiden, Regulatory Compliance på [dell.com/regulatory\\_compliance](http://dell.com/regulatory_compliance).

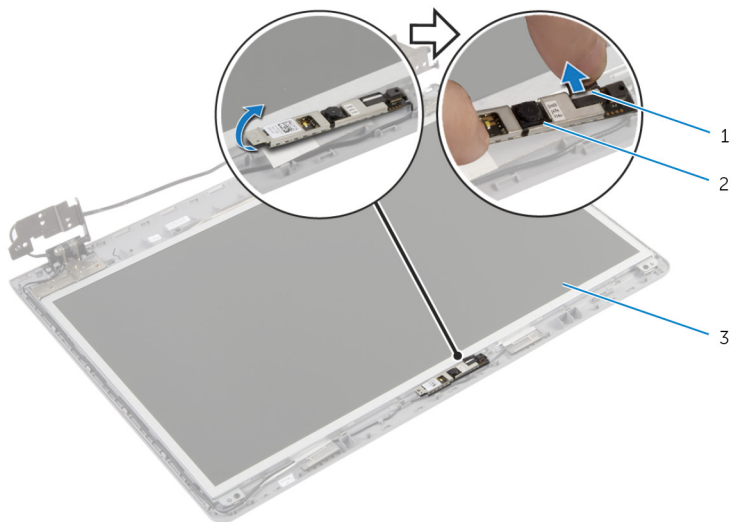
## Forudsætninger

- 1 Fjern [batteriet](#).
- 2 Fjern [bunddækslet](#).
- 3 Følg proceduren fra trin 1 til trin 3 i "Fjernelse af [harddisken](#)".
- 4 Følg proceduren fra trin 1 til trin 2 i "Fjernelse af det [optiske drev](#)".
- 5 Fjern [tastaturet](#).
- 6 Fjern [håndfladestøtten](#).
- 7 Fjern [skærmmodulet](#).
- 8 Fjern [skærmfacetten](#).



# Procedure


- 1 Løft, og pil forsigtigt kameraet væk fra skærmens bagdæksel
- 2 Frakobl kamerakablet fra kameramodul.



- |                      |          |
|----------------------|----------|
| 1 kamerakabel        | 2 kamera |
| 3 skærmens bagdæksel |          |

# Genplacering af kameraet

---

 **ADVARSEL:** Læs sikkerhedsinformationen der fulgte med din computer, inden du begynder at arbejde på computerens indvendige dele. Følg trinnene i, [Før du begynder at arbejde inde i computeren](#). Efter du har arbejdet inde i computeren, læs vejledningen i, [Efter arbejde inde i din computer](#). For yderligere information om god praksis for sikkerhed se hjemmesiden, Regulatory Compliance på [dell.com/regulatory\\_compliance](http://dell.com/regulatory_compliance).

## Procedure

- 1 Tilslut kamerakablet til kameraet.
- 2 Anvend styremærkerne på skærmens bagdæksel til at anbringe kameraet på dets plads.
- 3 Påklæb kameraet til skærmens bagdæksel.

## Efterfølgende forudsætninger

- 1 Genmonter [skærmfacetten](#).
- 2 Genmonter [skærmmodulet](#).
- 3 Genmonter [håndfladestøtten](#).
- 4 Genmonter [tastaturet](#).
- 5 Følg proceduren fra trin 4 til trin 5 i "Genmontering af det [optiske drev](#)".
- 6 Følg proceduren fra trin 3 til trin 5 i "Genmontering af [harddisken](#)".
- 7 Genmonter [bunddækslet](#).
- 8 Genmonter [batteriet](#).

# Sådan fjernes skærmpanelet

---



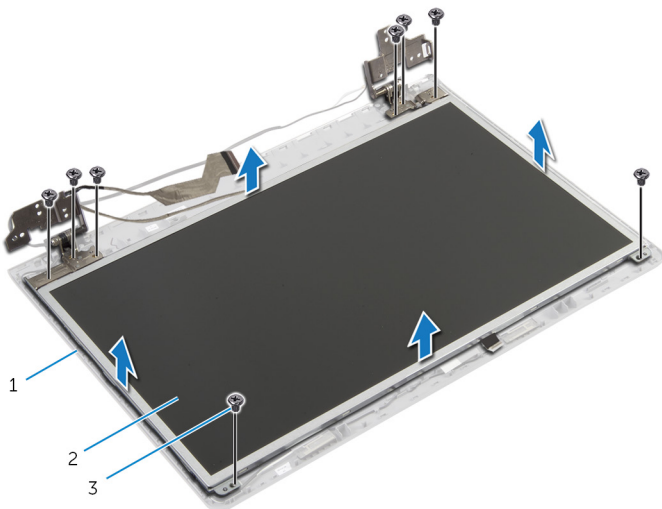
**ADVARSEL:** Læs sikkerhedsinformationen der fulgte med din computer, inden du begynder at arbejde på computerens indvendige dele. Følg trinnene i, [Før du begynder at arbejde inde i computeren](#). Efter du har arbejdet inde i computeren, læs vejledningen i, [Efter arbejde inde i din computer](#). For yderligere information om god praksis for sikkerhed se hjemmesiden, Regulatory Compliance på [dell.com/regulatory\\_compliance](http://dell.com/regulatory_compliance).

## Forudsætninger

- 1 Fjern [batteriet](#).
- 2 Fjern [bunddækslet](#).
- 3 Følg proceduren fra trin 1 til trin 3 i "Fjernelse af [harddisken](#)".
- 4 Følg proceduren fra trin 1 til trin 2 i "Fjernelse af det [optiske drev](#)".
- 5 Fjern [tastaturet](#).
- 6 Fjern [håndfladestøtten](#).
- 7 Fjern [skærmmodulet](#).
- 8 Fjern [skærmfacetten](#).
- 9 Fjern [kameraet](#).

# Procedure

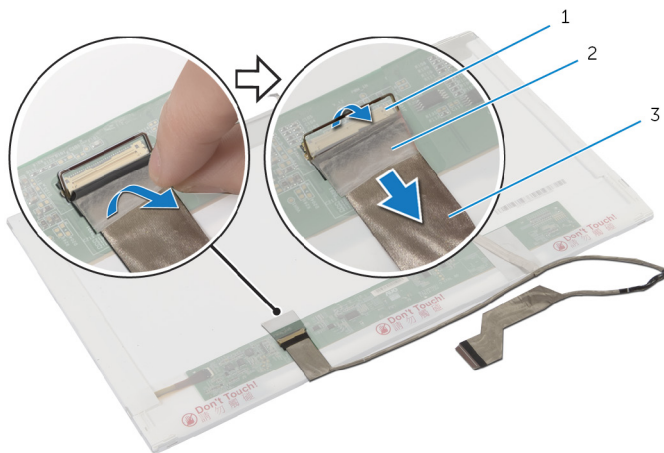
- 1 Bemærk kabelføringen, og fjern skærmerkablet fra kabelkanalerne i skærmens bagdæksel.
- 2 Fjern skrueerne, der fastgør skærmpanelet til skærmens bagdæksel.



- |   |                    |   |            |
|---|--------------------|---|------------|
| 1 | skærmens bagdæksel | 2 | skærmpanel |
| 3 | skrue (8)          |   |            |

- 3 Løft forsigtigt skærmpanelet og vend det om.
- 4 Pil tapen, der fastgør skærmerkablet til skærmpanelet, af.

5 Løft stikkets låsetap og frakobl skærmerkablet fra skærmpanelet.



1 lås til stik

2 tape

3 skærmerkabel

# Genmontering skærmpanelet

---



**ADVARSEL:** Læs sikkerhedsinformationen der fulgte med din computer, inden du begynder at arbejde på computerens indvendige dele. Følg trinnene i, [Før du begynder at arbejde inde i computeren](#). Efter du har arbejdet inde i computeren, læs vejledningen i, [Efter arbejde inde i din computer](#). For yderligere information om god praksis for sikkerhed se hjemmesiden, Regulatory Compliance på [dell.com/regulatory\\_compliance](http://dell.com/regulatory_compliance).

## Procedure

- 1 Tilslut skærmkablet til skærmpanelet og tryk ned på stikkets lås for at fastgøre kablet.
- 2 Påsæt tapen, der fastgør skærmkablet til skærmpanelet.
- 3 Anbring forsigtigt skærmpanelet på skærmens bagdæksel.
- 4 Flugt skærmpanelets skruehuller med skruehullerne i skærmens bagdæksel.
- 5 Genmonter skrueerne, der fastgør skærmpanelet til skærmens bagdæksel.
- 6 Før skærmkablet igennem kabelkanalerne i skærmens bagdæksel.

## Efterfølgende forudsætninger

- 1 Genmonter [kameraet](#).
- 2 Genmonter [skærmfacetten](#).
- 3 Genmonter [skærmmodulet](#).
- 4 Genmonter [håndfladestøtten](#).
- 5 Genmonter [tastaturet](#).
- 6 Følg proceduren fra trin 4 til trin 5 i "Genmontering af det [optiske drev](#)".
- 7 Følg proceduren fra trin 3 til trin 5 i "Genmontering af [harddisken](#)".
- 8 Genmonter [bunddækslet](#).
- 9 Genmonter [batteriet](#).

# Fjernelse af skærmens bagdæksel og antennemodulet.

---



**ADVARSEL:** Læs sikkerhedsinformationen der fulgte med din computer, inden du begynder at arbejde på computerens indvendige dele. Følg trinnene i, [Før du begynder at arbejde inde i computeren](#). Efter du har arbejdet inde i computeren, læs vejledningen i, [Efter arbejde inde i din computer](#). For yderligere information om god praksis for sikkerhed se hjemmesiden, Regulatory Compliance på [dell.com/regulatory\\_compliance](http://dell.com/regulatory_compliance).

## Forudsætninger



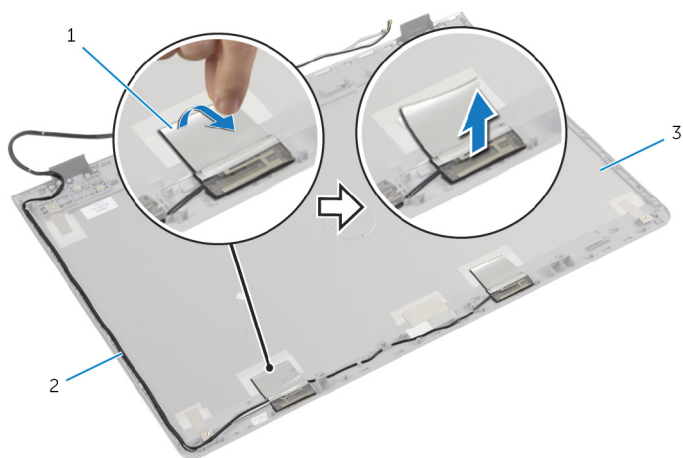
**BEMÆRK:** Disse instruktioner er kun gældende for bærbare computere med en ikke-berøringsskærm.

- 1 Fjern [batteriet](#).
- 2 Fjern [bunddækslet](#).
- 3 Følg proceduren fra trin 1 til trin 3 i "Fjernelse af [harddisken](#)".
- 4 Følg proceduren fra trin 1 til trin 2 i "Fjernelse af det [optiske drev](#)".
- 5 Fjern [tastaturet](#).
- 6 Fjern [håndfladestøtten](#).
- 7 Fjern [skærmmodulet](#).
- 8 Fjern [skærmfacetten](#).
- 9 Fjern [kameraet](#).
- 10 Følg proceduren fra trin 1 til trin 3 i "Fjernelse af [skærmpanelet](#)".

## Procedure

- 1 På skærmens bagdæksel og antennemodulet, pil tapen af der fastholder antennekablerne til skærmens bagdæksel.
- 2 Fjern antennekablerne fra kabelkanalerne i skærmens bagdæksel.

**3** Løft antennekablerne væk fra skærmens bagdæksel.



1 tape

2 antennekabler

3 skærmens bagdæksel og  
antennemodulet



# Genmontering af skærmens bagdæksel og antennemodulet.

---



**ADVARSEL:** Læs sikkerhedsinformationen der fulgte med din computer, inden du begynder at arbejde på computerens indvendige dele. Følg trinnene i, [Før du begynder at arbejde inde i computeren](#). Efter du har arbejdet inde i computeren, læs vejledningen i, [Efter arbejde inde i din computer](#). For yderligere information om god praksis for sikkerhed se hjemmesiden, Regulatory Compliance på [dell.com/regulatory\\_compliance](http://dell.com/regulatory_compliance).

## Procedure

- 1 Før antennekablerne igennem kabelkanalerne i skærmens bagdæksel.
- 2 Påsæt tapen, der fastgør antennekablerne til skærmens bagdæksel.

## Efterfølgende forudsætninger

- 1 Følg proceduren fra trin 3 til trin 6 i "Genmontering af [skærmpanelet](#)".
- 2 Genmonter [kameraet](#).
- 3 Genmonter [skærmpacetten](#).
- 4 Genmonter [skærmmodulet](#).
- 5 Genmonter [håndfladestøtten](#).
- 6 Genmonter [tastaturet](#).
- 7 Følg proceduren fra trin 1 til trin 2 i "Genmontering af det [optiske drev](#)".
- 8 Følg proceduren fra trin 1 til trin 3 i "Genmontering af [harddisken](#)".
- 9 Genmonter [bunddækslet](#).
- 10 Genmonter [batteriet](#).

# Sådan opdateres BIOS'en

---

Du skal muligvis opdatere BIOS, når der er en opdatering tilgængelig, eller når du genmonterer systemkortet. Opdatering af BIOS:



- 1 Tænd for computeren.
- 2 Gå til [dell.com/support](https://dell.com/support).
- 3 Indtast computerens servicekode, hvis du har den, og klik på **Send**.  
Klik på, **Detect My Product (Detekter mit produkt)** hvis ikke du har computerens servicekode, for at tillade automatisk registrering af servicekoden.  
 **BEMÆRK:** Hvis servicekoden ikke kan registreres automatisk, vælg dit produkt under produktkategorier.
- 4 Klik på **Get Drivers and Downloads (Hent drivere og downloads)**.
- 5 Klik på **View All Drivers (Se alle drivere)**.
- 6 Vælg **Operativsystem** i rullemenuen og vælg det operativsystem, der er installeret på computeren.
- 7 Klik på **BIOS**.
- 8 Klik på **Hent fil** for at hente den seneste BIOS-version til computeren.
- 9 Vælg på næste side, **Overførsel af enkel fil** og klik på **Fortsæt**.
- 10 Gem filen og når overførslen er fuldført, naviger til mappen, hvor du gemte BIOS-opdateringsfilen.
- 11 Dobbeltklik på BIOS-opdateringsfilens ikon og følg vejledningen på skærmen.

# Rekvirere hjælp og kontakte Dell

---

## Selv-hjælpsressourcer

Du kan få oplysninger og hjælp til Dell-produkter og services ved at bruge disse online selv-hjælpsressourcer:

Selv-hjælpsinformation	Selv-hjælpsmuligheder
Adgang til Windows hjælp	<b>Windows 8</b> – Åbn søgeamuletterne, tast <b>Help and Support</b> (Hjælp og support) i søgefeltet og tryk på <Enter>.  <b>Windows 7</b> – Klik på <b>Start</b>  → <b>Help and Support (Hjælp og support)</b> .
Information om Dells produkter og services	Se <b>dell.com</b>
Fejlfindingsinformation, brugermanualer, installationsvejledning, produktspecifikationer, teknisk hjælpe-blogs, drivere, software-opdateringer, osv.	Se <b>dell.com/support</b> .
Information om Microsoft Windows 8	Se <b>dell.com/windows8</b>
Information om Microsoft Windows 7	Klik på <b>Start</b>  → <b>All Programs (Alle programmer)</b> → <b>Dell Help Documentation (Dell hjælpedokumentation)</b>
Lær dit operativsystem at kende, installation og brug af din computer, sikkerhedskopiering af data, diagnosticering, osv.	Se <i>Me and My Dell (Mig og mit Dell)</i> på <b>dell.com/support/manuals</b> .

# Kontakt Dell

For at kontakte Dells salg, Dells tekniske support, eller Dells kundeservice se [dell.com/contactdell](https://dell.com/contactdell).



**BEMÆRK:** Tilgængeligheden varierer for de enkelte lande og produkter, og nogle services findes muligvis ikke i dit land.



**BEMÆRK:** Hvis ikke du har en aktiv internetforbindelse, kan du finde kontaktinformation på din faktura, pakkens mærkat eller Dells produktkatalog.